

点名	X座標	Y座標	Z座標
K-1	110485.207	88189.511	61.413
K-2	110621.987	88090.304	72.326
T-1	110518.533	88117.469	62.281
T-2	110550.637	88104.677	64.120
T-3	110571.462	88095.188	67.146
T-4	110595.455	88074.885	70.207
T-5	110667.895	88089.032	78.949
T-6	110688.376	88084.646	82.234
T-7	110718.343	88057.726	91.906
T-8	110726.390	88045.723	98.929
T-9	110748.631	88027.601	108.177
T-10	110769.102	88037.775	111.767
T-11	110755.962	88071.259	114.227
T-5-1	110845.138	88090.615	76.240
T-11-1	110721.769	88119.853	115.768
K-1-1	110528.658	88185.051	61.625
KEM 1	110518.533	88117.469	62.281
KEM 2	110688.376	88084.646	82.234

点名	X座標	Y座標	Z座標
BV-1	110709.017	88064.342	89.177
BV-2	110698.443	88051.316	99.277
BV-3	110723.763	88084.885	98.197
BV-4	110716.837	88075.406	92.507
BV-5	110700.330	88070.488	86.417
BV-6	110712.628	88098.012	89.817
BV-7	110725.915	88095.610	107.047
BV-8	110681.219	88100.392	79.897

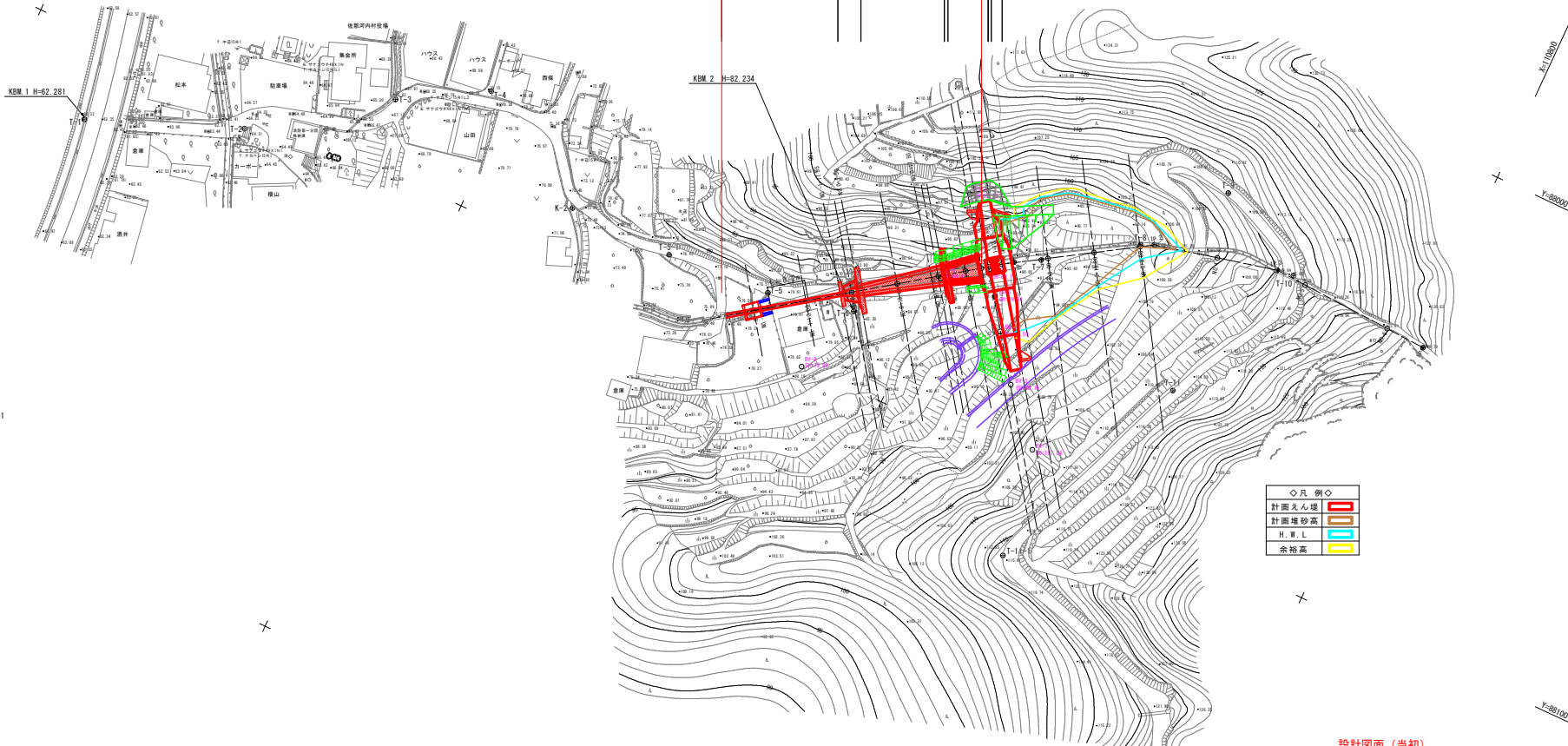
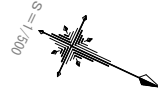
IP	1	2	3	4	5	6	7	8	9	10	11	12	13	14	15	16	17	18	19	20	21	22	23	24	25	26	27	28	29	30	31	32	33	34	35	36	37	38	39	40	41	42	43	44	45	46	47	48	49	50
IP	1	2	3	4	5	6	7	8	9	10	11	12	13	14	15	16	17	18	19	20	21	22	23	24	25	26	27	28	29	30	31	32	33	34	35	36	37	38	39	40	41	42	43	44	45	46	47	48	49	50

測点名	X座標	Y座標	備考
No. 0-10.000	110676.090	88087.136	BP
No. 0-2.450	110682.223	88082.748	
No. 0+0.000	110684.217	88081.324	
No. 0+1.500	110685.438	88080.452	
No. 0+10.000	110692.355	88075.511	
No. 0+17.500	110698.457	88071.152	
No. 0+19.000	110699.678	88070.280	
No. 1+0.000	110700.492	88069.699	
No. 1+0.200	110700.655	88069.583	
No. 1+5.000	110704.561	88066.793	
No. 1+8.500	110707.409	88064.758	
No. 1+10.000	110708.629	88063.884	
No. 1+13.000	110711.070	88062.143	IP. 1
No. 2+0.000	110716.990	88058.406	
No. 2+3.000	110719.527	88056.805	
No. 2+13.000	110727.983	88051.467	
No. 3+0.000	110733.902	88047.730	
No. 3+3.000	110736.439	88046.129	

測点名	X座標	Y座標	備考
No. 3+5.107	110739.066	88044.470	IP. 3
No. 4+0.000	110752.582	88041.256	
No. 4+13.183	110765.407	88038.206	
No. 5+0.000	110772.215	88038.563	
No. 6+0.000	110792.188	88039.609	
No. 6+8.774	110800.950	88040.068	EP

計画平面図

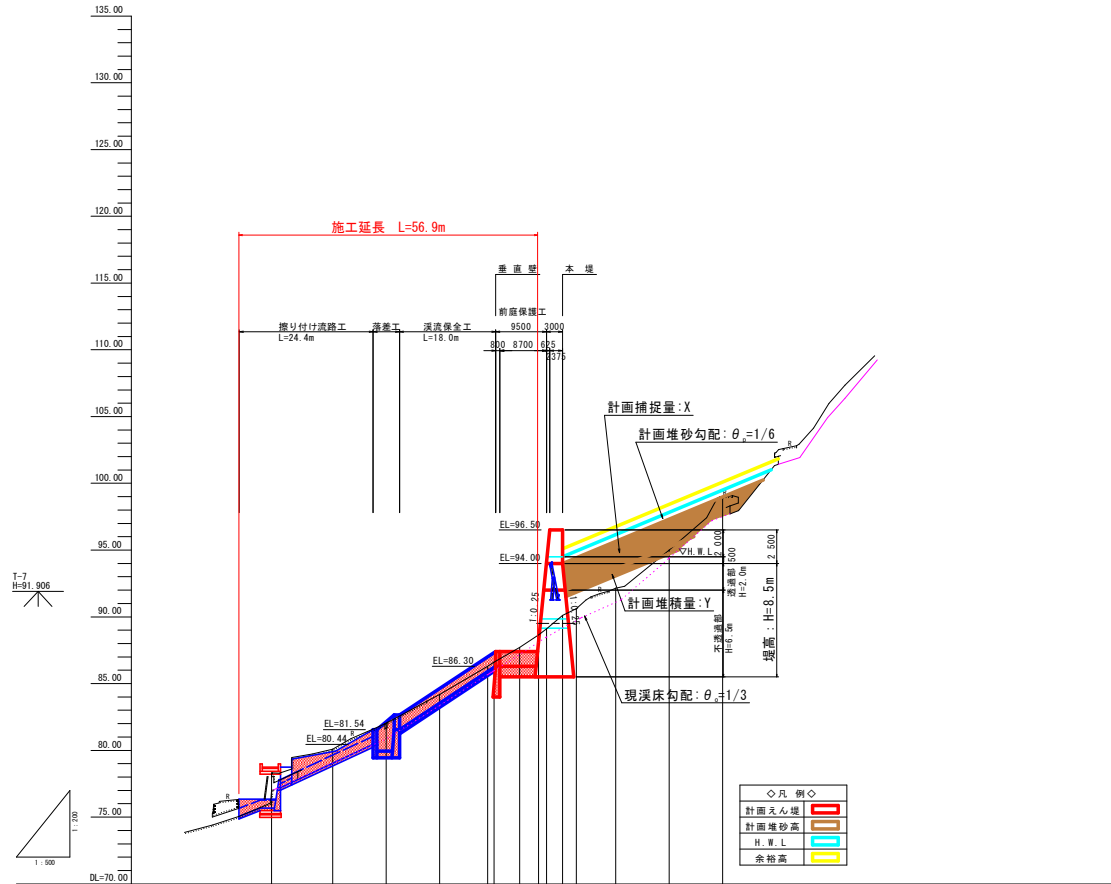
S=1/500



凡例
計画丈込埋
計画埋砂高
H.W.L
余裕高

設計図面 (当初)	
工事名	R6 穂土 高森東谷 佐・下 砂防工事 (掘削平埋模型)
路線名等	高森東谷
工事箇所	名東郡佐那河内村下字中辺
図面名	計画平面図
縮尺	1:500 図面番号 1 / 25
会社名	
事業者名	徳島県東部県土整備局<徳島>

縦断図 V=1:200
H=1:500



勾配	計画高	最深河床高	地盤高	追加距離	点間距離	測点	曲線
			77.016	0.000	0.000	88-1	
	79.021	80.099	80.000	10.000	10.000	+10.00	
	79.940	82.059	82.000	0.000	10.000	M0.0	
	83.523	84.188	84.000	10.000	10.000	+10.00	
	85.600	85.600	85.200	0.000	9.000	+10.00	
	85.966	85.966	85.500	0.000	1.000	M0.0	
	86.300	87.176	87.000	0.000	4.800	-5.00	
	89.500	89.500	89.000	0.000	1.500	M0.0	
	90.116	90.116	90.000	0.000	3.000	IP.1	1A=3° 16' 31"
	89.157	89.157	89.000	0.000	4.376	M0.2	
	89.710	89.710	89.500	0.000	1.630	+10.00	
	95.167	95.167	94.000	10.000	3.000	-3.00	
	94.399	94.399	94.000	3.000	10.000	+10.00	
	97.423	97.423	97.000	4.000	7.000	M0.3	
	98.999	98.999	98.000	9.000	3.000	-3.00	
	99.023	99.023	98.000	1.000	3.103	IP.2	1A=18° 53' 10"
	104.129	104.129	103.000	1.000	13.892	M0.4	
	109.626	109.626	109.000	0.600	13.184	IP.3	1A=16° 22' 32"
	112.526	112.526	112.000	0.500	6.816	M0.5	
	124.288	124.288	123.000	1.200	20.000	M0.6	
	129.700	129.700	128.000	1.700	8.776	-8.776	

設計図面 (当初)

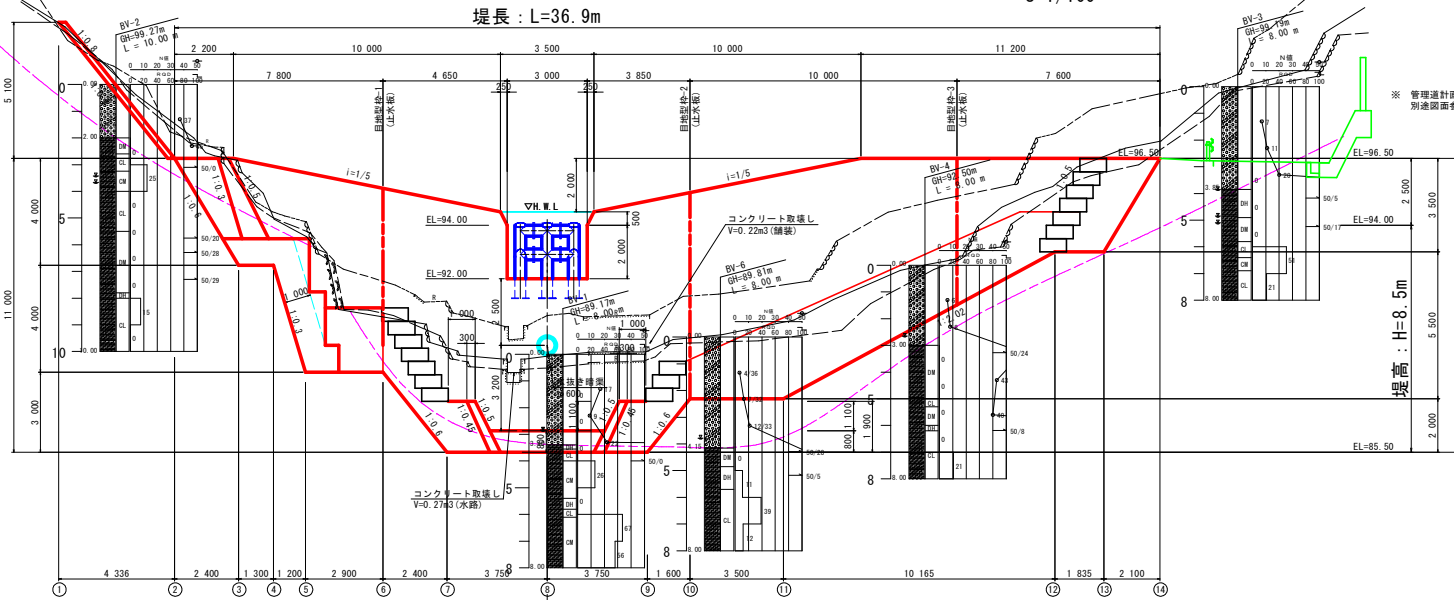
工事名	R6 穂土 高森東谷 佐・下 砂防工事 (指し手護模型)		
路線名等	高森東谷		
工事箇所	名東郡佐那河内村下字中辺		
図面名	縦断図		
縮尺	V=1:200 H=1:500	図面番号	2 / 25
会社名			
事業者名	群馬県東部県土整備局<徳島>		

砂防堰堤構造図 S=1/100

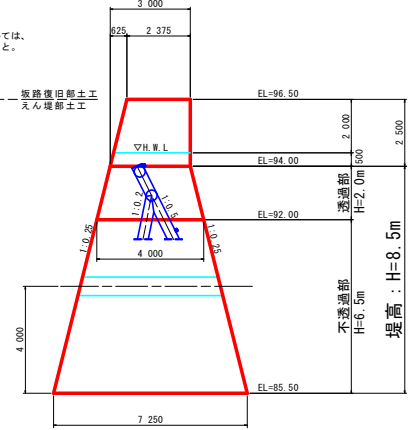
高森東谷

正面図

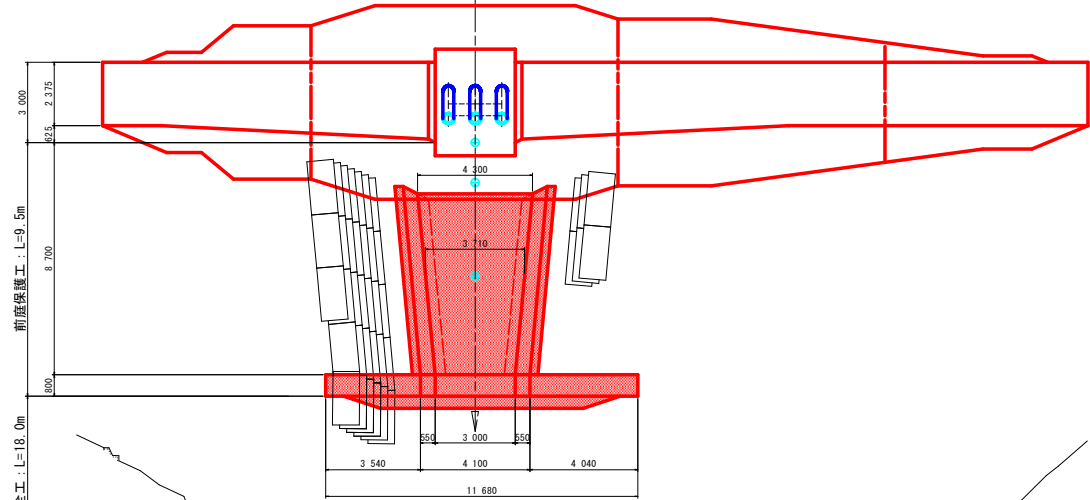
- 上流側
- ダム軸
- 下流側
- 推定岩盤線



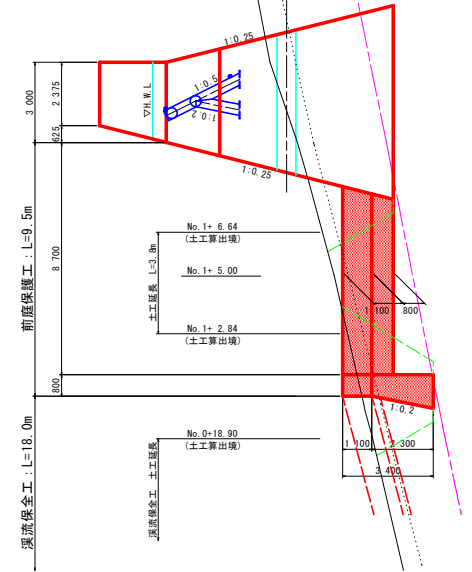
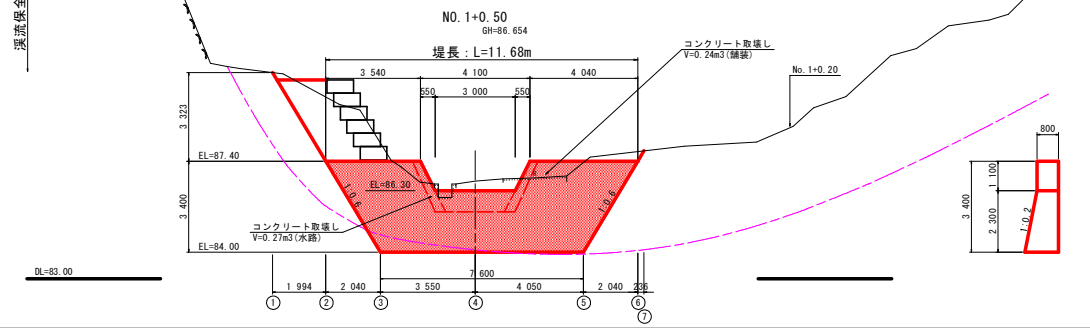
側面図



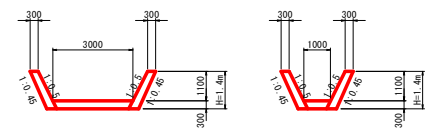
平面図



垂直壁

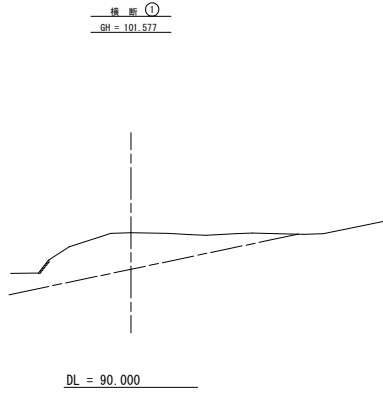


漂流保全工 : L=18.0m

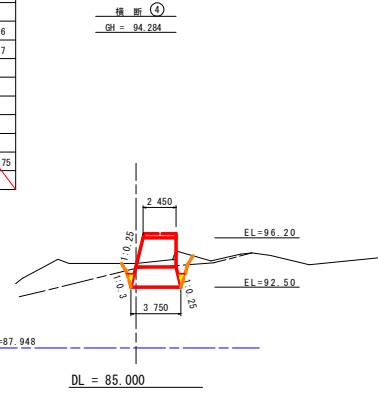


※止水板数量は「コンクリート打設参考図(44/45)」にて算出している。

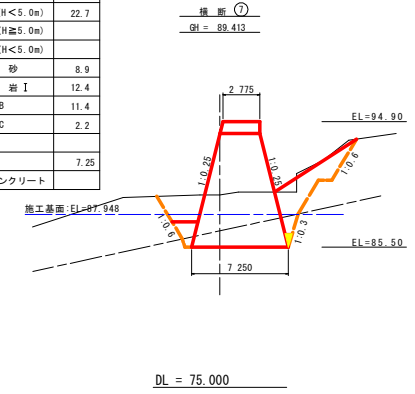
設計図面 (当初)	
工事名	R6様土 高森東谷 佐・下 砂防工事 (指針平壁型)
路線名等	高森東谷
工事箇所	名東郡佐那河内村下宇中辺
図面名	砂防堰堤構造図
縮尺	1:100 図面番号 3 / 25
会社名	
事業者名	群馬県東部県土整備局<徳島>



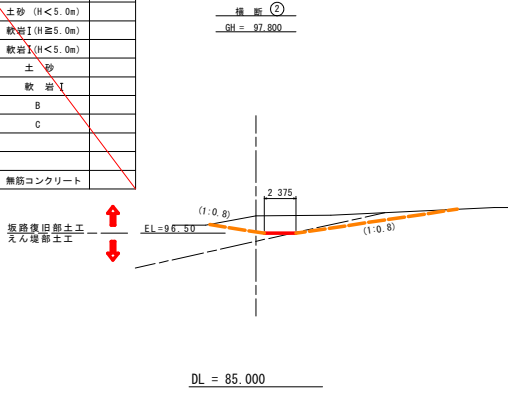
名称	規格	数量
盛土		
掘削 土砂 (H≧5.0m)		2.7
掘削 土砂 (H<5.0m)		
掘削 軟岩 I (H≧5.0m)		4.6
掘削 軟岩 I (H<5.0m)		1.7
床堀 土砂		
床堀 軟岩 I		
埋戻 B		
埋戻 C		
基面整正		
岩盤清掃		7.75
取壊し 無筋コンクリート		



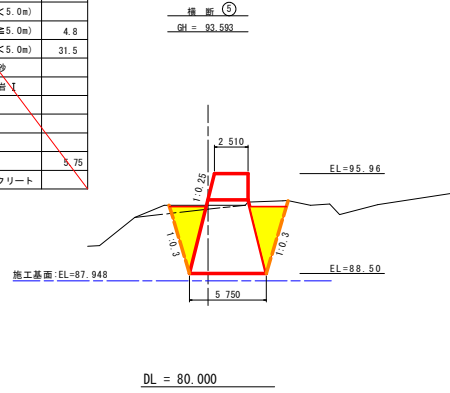
名称	規格	数量
盛土		
掘削 土砂 (H≧5.0m)		0.4
掘削 土砂 (H<5.0m)		22.7
掘削 軟岩 I (H≧5.0m)		
掘削 軟岩 I (H<5.0m)		
床堀 土砂		8.9
床堀 軟岩 I		12.4
埋戻 B		11.4
埋戻 C		2.2
基面整正		
岩盤清掃		7.25
取壊し 無筋コンクリート		



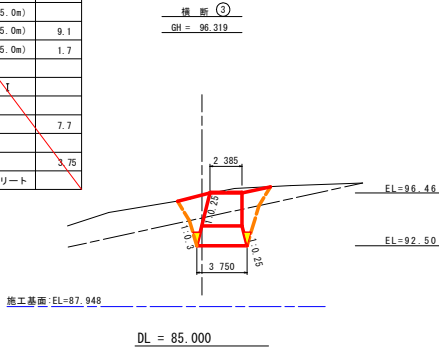
名称	規格	数量
盛土		
掘削 土砂 (H≧5.0m)		
掘削 土砂 (H<5.0m)		
掘削 軟岩 I (H≧5.0m)		
掘削 軟岩 I (H<5.0m)		
床堀 土砂		
床堀 軟岩 I		
埋戻 B		
埋戻 C		
基面整正		
岩盤清掃		7.75
取壊し 無筋コンクリート		



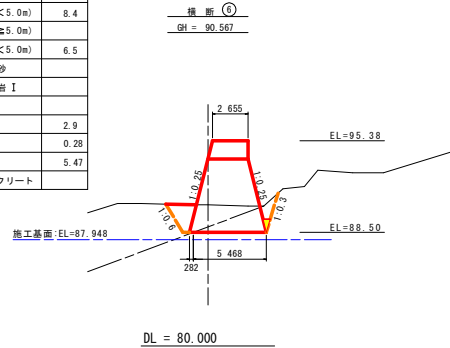
名称	規格	数量
盛土		
掘削 土砂 (H≧5.0m)		1.6
掘削 土砂 (H<5.0m)		
掘削 軟岩 I (H≧5.0m)		4.8
掘削 軟岩 I (H<5.0m)		31.5
床堀 土砂		
床堀 軟岩 I		
埋戻 B		
埋戻 C		
基面整正		
岩盤清掃		7.75
取壊し 無筋コンクリート		



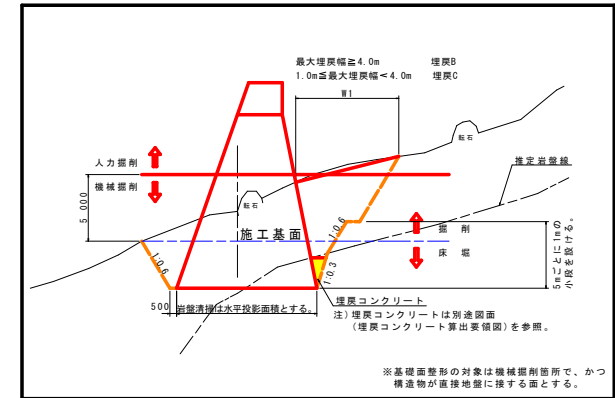
名称	規格	数量
盛土		
掘削 土砂 (H≧5.0m)		9.8
掘削 土砂 (H<5.0m)		
掘削 軟岩 I (H≧5.0m)		9.1
掘削 軟岩 I (H<5.0m)		1.7
床堀 土砂		
床堀 軟岩 I		
埋戻 B		
埋戻 C		7.7
基面整正		
岩盤清掃		7.75
取壊し 無筋コンクリート		



名称	規格	数量
盛土		
掘削 土砂 (H≧5.0m)		
掘削 土砂 (H<5.0m)		8.4
掘削 軟岩 I (H≧5.0m)		6.5
掘削 軟岩 I (H<5.0m)		
床堀 土砂		
床堀 軟岩 I		
埋戻 B		
埋戻 C		2.9
基面整正		0.28
岩盤清掃		5.47
取壊し 無筋コンクリート		



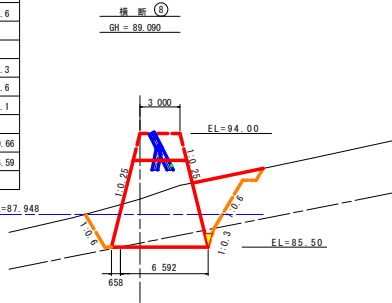
土工算出要領図 (一般図)



設計図面 (当初) (本場)

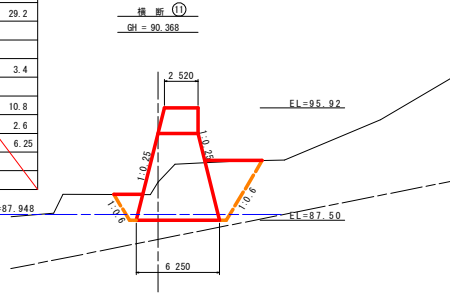
工事名	R6橋土 高森東谷 佐・下 砂防工事 (掘削手続型)		
路線名等	高森東谷		
工事箇所	名東部佐那河内村下字中辺		
図面名	本場横断図		
縮尺	1:200	図面番号	4 / 25
会社名			
事業者名	群馬県東部県土整備局<徳島>		

名称	規格	数量
盛土		
掘削 土砂 (H≧5.0m)		
掘削 土砂 (H<5.0m)		18.6
掘削 軟岩 I (H≧5.0m)		
掘削 軟岩 II (H<5.0m)		
床堀 土砂		17.3
床堀 軟岩 I		4.6
埋戻 B		10.1
埋戻 C		
基面整正		0.66
岩盤清掃		6.59
取壊し 無筋コンクリート		



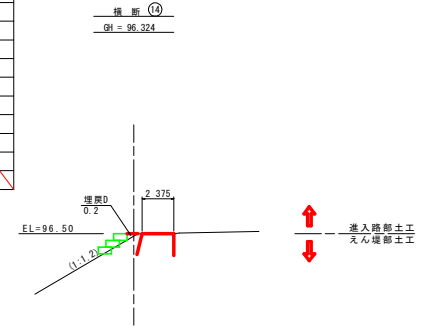
DL = 75.000

名称	規格	数量
盛土		
掘削 土砂 (H≧5.0m)		
掘削 土砂 (H<5.0m)		29.2
掘削 軟岩 I (H≧5.0m)		
掘削 軟岩 II (H<5.0m)		
床堀 土砂		3.4
床堀 軟岩 I		
埋戻 B		10.8
埋戻 C		2.6
基面整正		6.25
岩盤清掃		
取壊し 無筋コンクリート		



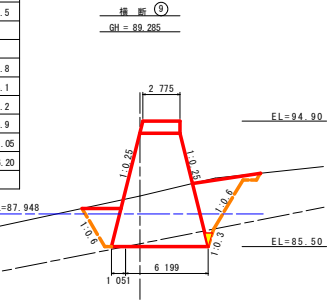
DL = 75.000

名称	規格	数量
盛土		
掘削 土砂 (H≧5.0m)		
掘削 土砂 (H<5.0m)		
掘削 軟岩 I (H≧5.0m)		
掘削 軟岩 II (H<5.0m)		
床堀 土砂		
床堀 軟岩 I		
埋戻 B		
埋戻 C		
基面整正		
岩盤清掃		
取壊し 無筋コンクリート		



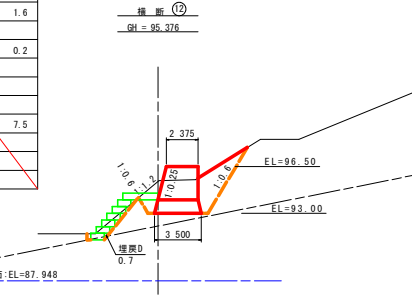
DL = 85.000

名称	規格	数量
盛土		
掘削 土砂 (H≧5.0m)		
掘削 土砂 (H<5.0m)		19.5
掘削 軟岩 I (H≧5.0m)		
掘削 軟岩 II (H<5.0m)		
床堀 土砂		17.8
床堀 軟岩 I		4.1
埋戻 B		9.2
埋戻 C		4.9
基面整正		1.05
岩盤清掃		6.20
取壊し 無筋コンクリート		



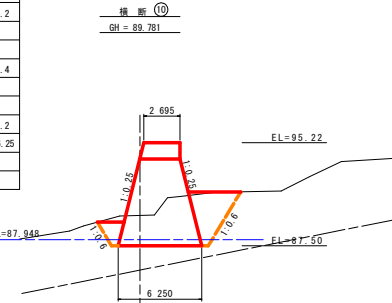
DL = 75.000

名称	規格	数量
盛土		
掘削 土砂 (H≧5.0m)		16.6
掘削 土砂 (H<5.0m)		1.6
掘削 軟岩 I (H≧5.0m)		
掘削 軟岩 II (H<5.0m)		0.2
床堀 土砂		
床堀 軟岩 I		
埋戻 B		
埋戻 C		7.5
基面整正		
岩盤清掃		
取壊し 無筋コンクリート		



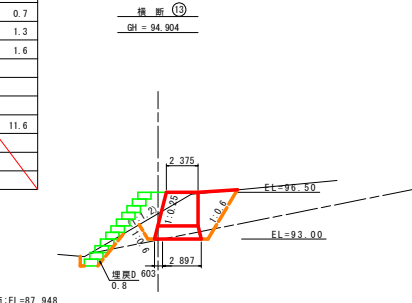
DL = 80.000

名称	規格	数量
盛土		
掘削 土砂 (H≧5.0m)		
掘削 土砂 (H<5.0m)		24.2
掘削 軟岩 I (H≧5.0m)		
掘削 軟岩 II (H<5.0m)		
床堀 土砂		3.4
床堀 軟岩 I		
埋戻 B		
埋戻 C		11.2
基面整正		6.25
岩盤清掃		
取壊し 無筋コンクリート		



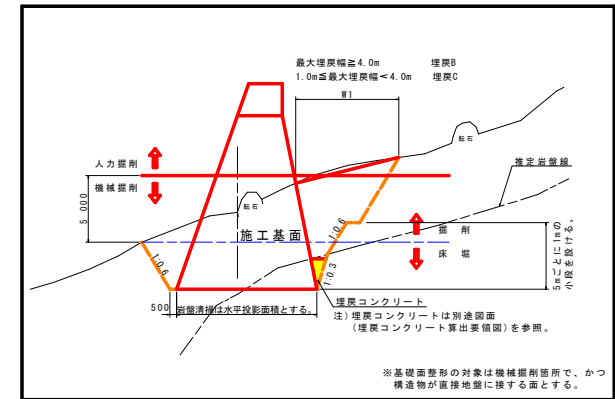
DL = 80.000

名称	規格	数量
盛土		
掘削 土砂 (H≧5.0m)		15.1
掘削 土砂 (H<5.0m)		0.7
掘削 軟岩 I (H≧5.0m)		1.3
掘削 軟岩 II (H<5.0m)		1.6
床堀 土砂		
床堀 軟岩 I		
埋戻 B		
埋戻 C		11.6
基面整正		
岩盤清掃		
取壊し 無筋コンクリート		



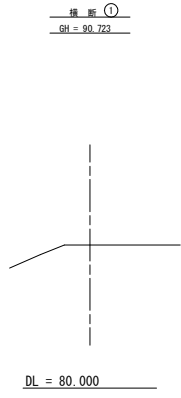
DL = 85.000

土工算出要領図 (一般図)

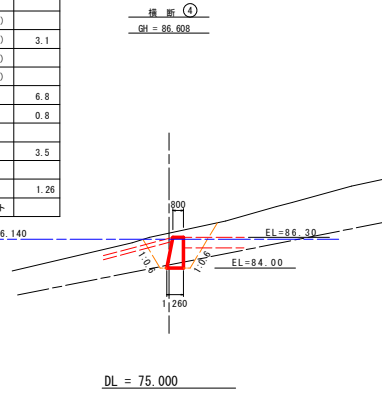


設計図面 (当初)		(本場)
工事名	R6橋土 高森東谷 佐・下	
路線名等	砂防工事 (掘削手掘模型)	
工事箇所	高森東谷	
図面名	名東部佐那河内村下字中辺	
図面名	本場横断図	
縮尺	1:200	図面番号 5 / 25
会社名		
事業者名	群馬県東部県土整備局<徳島>	

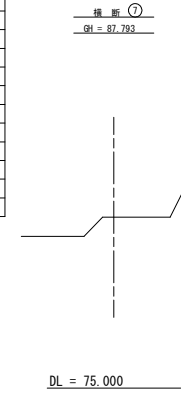
名称	規格	数量
盛土		
掘削 土砂 (H≧5.0m)		
掘削 土砂 (H<5.0m)		
掘削 軟岩I (H≧5.0m)		
掘削 軟岩I (H<5.0m)		
床堀 土砂		
床堀 軟岩 I		
埋戻 B		
埋戻 C		
基面整正		
岩盤清掃		
取壊し 無筋コンクリート		



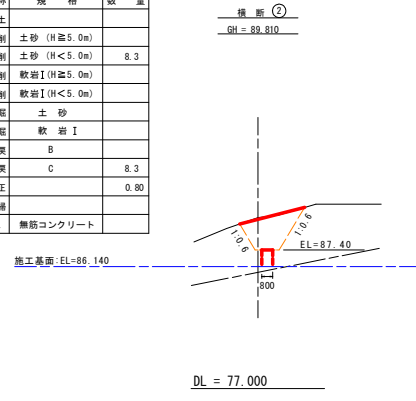
名称	規格	数量
盛土		
掘削 土砂 (H≧5.0m)		
掘削 土砂 (H<5.0m)	3.1	
掘削 軟岩I (H≧5.0m)		
掘削 軟岩I (H<5.0m)		
床堀 土砂	6.8	
床堀 軟岩 I	0.8	
埋戻 B		
埋戻 C	3.5	
基面整正		
岩盤清掃	1.26	
取壊し 無筋コンクリート		



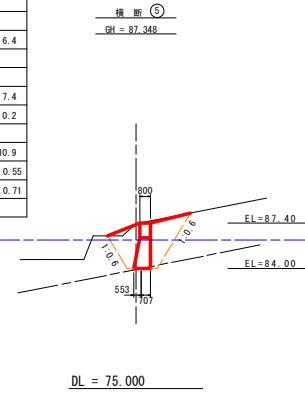
名称	規格	数量
盛土		
掘削 土砂 (H≧5.0m)		
掘削 土砂 (H<5.0m)		
掘削 軟岩I (H≧5.0m)		
掘削 軟岩I (H<5.0m)		
床堀 土砂		
床堀 軟岩 I		
埋戻 B		
埋戻 C		
基面整正		
岩盤清掃		
取壊し 無筋コンクリート		



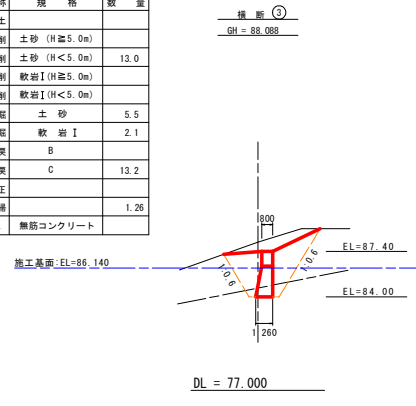
名称	規格	数量
盛土		
掘削 土砂 (H≧5.0m)		
掘削 土砂 (H<5.0m)	8.3	
掘削 軟岩I (H≧5.0m)		
掘削 軟岩I (H<5.0m)		
床堀 土砂		
床堀 軟岩 I		
埋戻 B		
埋戻 C	8.3	
基面整正	0.80	
岩盤清掃		
取壊し 無筋コンクリート		



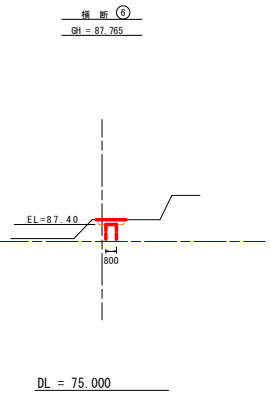
名称	規格	数量
盛土		
掘削 土砂 (H≧5.0m)		
掘削 土砂 (H<5.0m)	6.4	
掘削 軟岩I (H≧5.0m)		
掘削 軟岩I (H<5.0m)		
床堀 土砂	7.4	
床堀 軟岩 I	0.2	
埋戻 B		
埋戻 C	10.9	
基面整正	0.55	
岩盤清掃	0.71	
取壊し 無筋コンクリート		



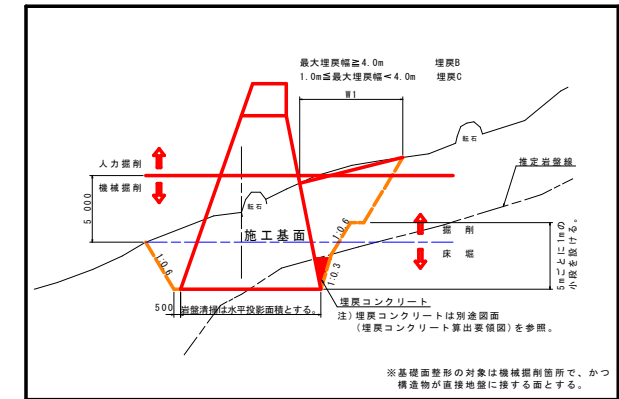
名称	規格	数量
盛土		
掘削 土砂 (H≧5.0m)		
掘削 土砂 (H<5.0m)	13.0	
掘削 軟岩I (H≧5.0m)		
掘削 軟岩I (H<5.0m)		
床堀 土砂	5.5	
床堀 軟岩 I	2.1	
埋戻 B		
埋戻 C	13.2	
基面整正		
岩盤清掃	1.26	
取壊し 無筋コンクリート		



名称	規格	数量
盛土		
掘削 土砂 (H≧5.0m)		
掘削 土砂 (H<5.0m)	0.7	
掘削 軟岩I (H≧5.0m)		
掘削 軟岩I (H<5.0m)		
床堀 土砂		
床堀 軟岩 I		
埋戻 B		
埋戻 C	0.7	
基面整正	0.80	
岩盤清掃		
取壊し 無筋コンクリート		



土工算出要領図(一般図)



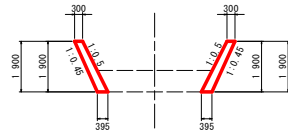
設計図面(当初) (垂直壁)

工事名	R6標土 高森東谷 佐・下砂防工事 (掘削平壁型)
路線名等	高森東谷
工事箇所	名東郡佐那河内村下字中辺
図面名	垂直壁横断面
縮尺	1:200 図面番号 6 / 25
会社名	
事業者名	群馬県東部県土整備局<徳島>

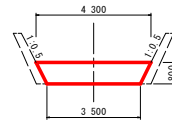
前庭保護工詳細図 S=1/100

前庭保護工 S=1/100

上流側 側壁護岸

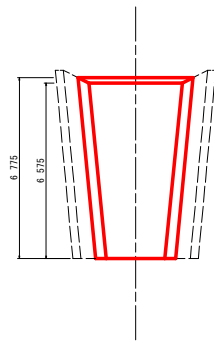
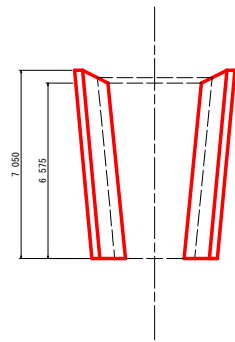
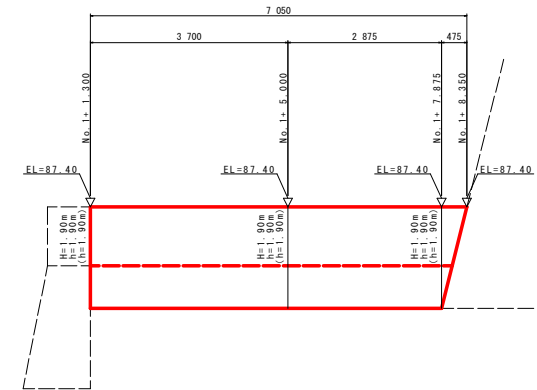


上流側 水叩き

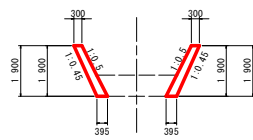


展開図 S=1/50

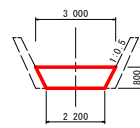
※ 括弧書きは右岸側を表す。



下流側 側壁護岸



下流側 水叩き



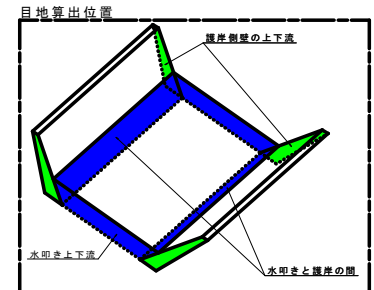
側壁護岸 H=1.9m

名称	算式
コンクリート	$1/2 \times (0.05H + 0.60) \times H$
型枠	$\sqrt{(1^2 + 0.5^2)} \times H$
集型枠	$\sqrt{(1^2 + 0.45^2)} \times b$
収縮目地	t=10mm 上下流に2箇所

水叩き

名称	算式
上流側	$1/2 \times (4.30 + 3.50) \times 0.80 = 3.12m^2$
下流側	$1/2 \times (3.00 + 2.20) \times 0.80 = 2.08m^2$

※ 目地は上下流及び左右に設置する。

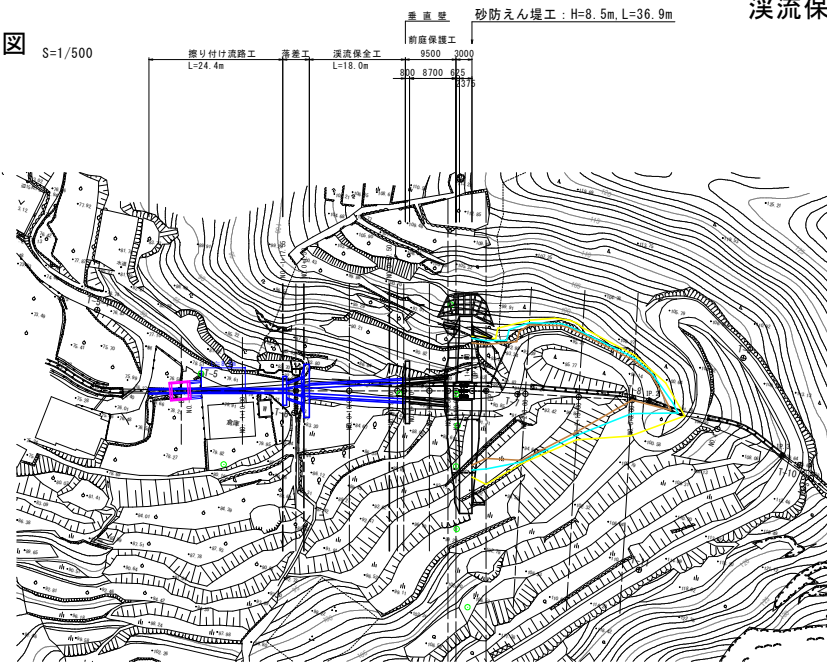


設計図面 (当初)

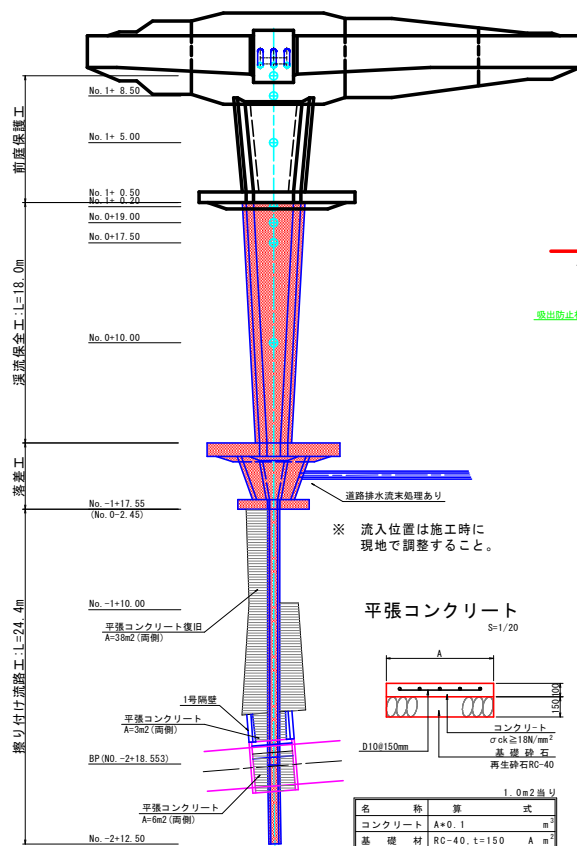
工事名	R6橋土 高森東谷 佐・下 砂防工事 (掘削平護保型)
路線名等	高森東谷
工事箇所	名東郡佐那河内村下字中辺
図面名	前庭保護工 詳細図
縮尺	図示 図面番号 7 / 25
会社名	
事業者名	徳島県東部県土整備局<徳島>

溪流保全工詳細図(1/2)

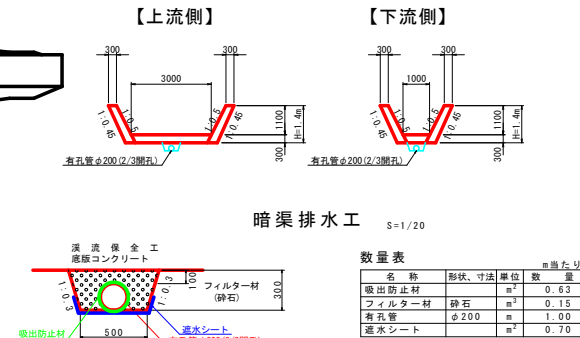
平面図 S=1/500



拡大平面図 S=1/200



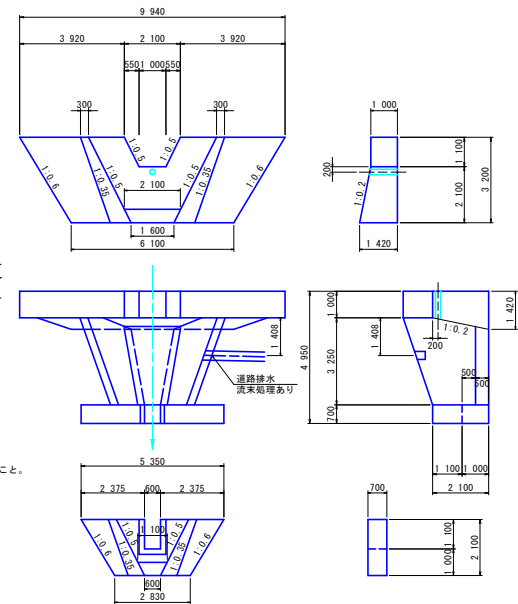
溪流保全工構造図 S=1/100



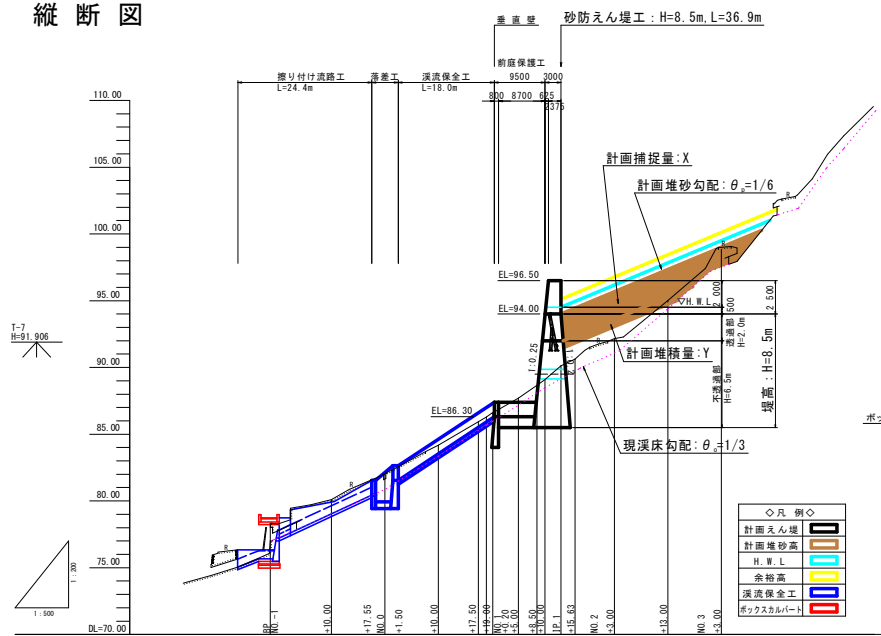
暗渠排水工 S=1/20

名称	形状、寸法	単位	数量	m当たり
吸出防止材		m ²	0.63	
フィルター材	砕石	m ²	0.15	
有孔管	φ200	m	1.00	
透水シート		m ²	0.70	

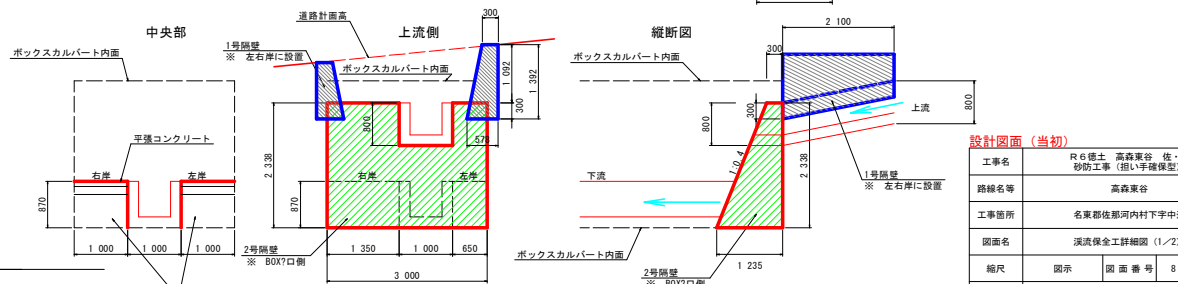
落差工構造図 S=1/100



縦断面図



ボックスカルバート構造図 (内部) S=1/50



設計図書(当初)

工事名	R6橋土高森東谷 佐下砂防工事 (掛り平張型)
路線名等	高森東谷
工事箇所	名東郡佐那河内村下宇中辺
図面名	溪流保全工詳細図(1/2)
縮尺	図示 図面番号 8 / 25
会社名	
事業者名	徳島県東部土木整備局<徳島>

※ ボックスカルバート本体および隔壁の詳細については、別途図面を参照のこと。

溪流保全工詳細図 (2/2)

溪流保全工

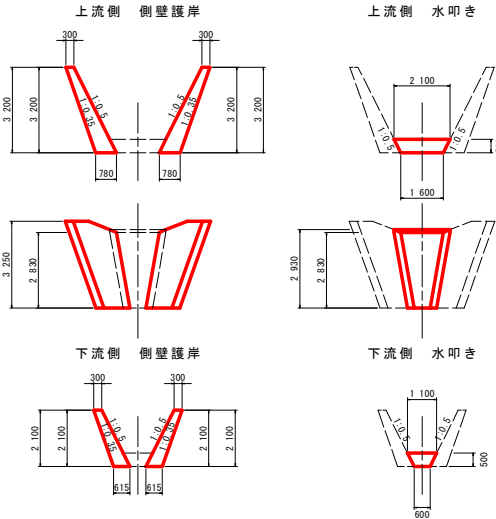
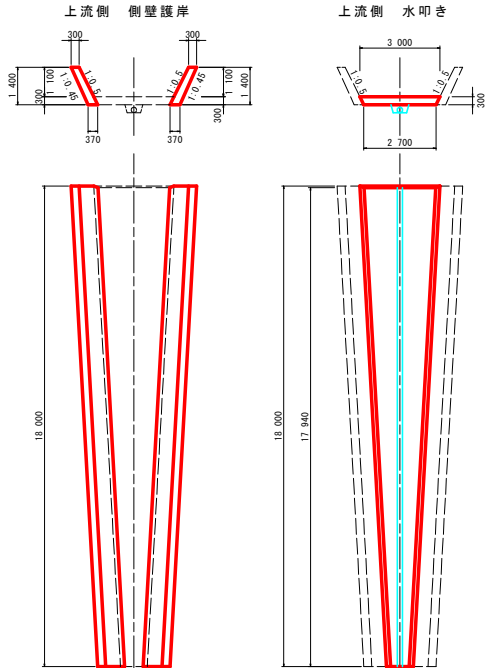
溪流保全工 S=1/100

落差工

展開図

HS=1/100, VS=1/50

※ 括弧書きは右岸側を表す。



側壁護岸 H=2.1~3.2m

名称	算式
コンクリート	$1/2 \times (0.15H + 0.60) \times H$
型枠	$(1^2 + 0.5^2) \times H$
裏型枠	$(1^2 + 0.35^2) \times h$
収縮目地	t=10mm 上下流に2箇所

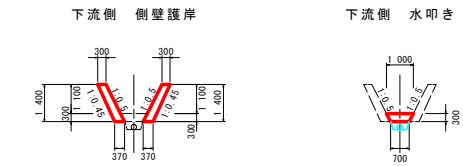
水叩き

名称	算式
上流側	$1/2 \times (2.10 + 1.60) \times 0.50 = 0.93\text{m}^2$
下流側	$1/2 \times (1.10 + 0.60) \times 0.50 = 0.43\text{m}^2$

※ 目地は上下流及び左右に設置する。

擦り付け流路工 S=1/25

【一般部】



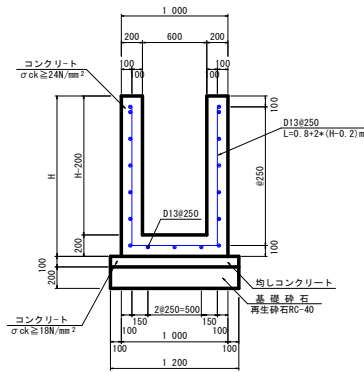
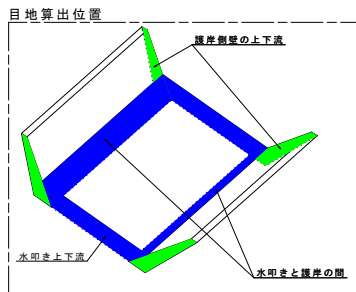
側壁護岸 H=1.4m

名称	算式
コンクリート	$1/2 \times (0.05H + 0.60) \times H$
型枠	$(1^2 + 0.5^2) \times H$
裏型枠	$(1^2 + 0.45^2) \times h$
収縮目地	t=10mm 上下流に2箇所

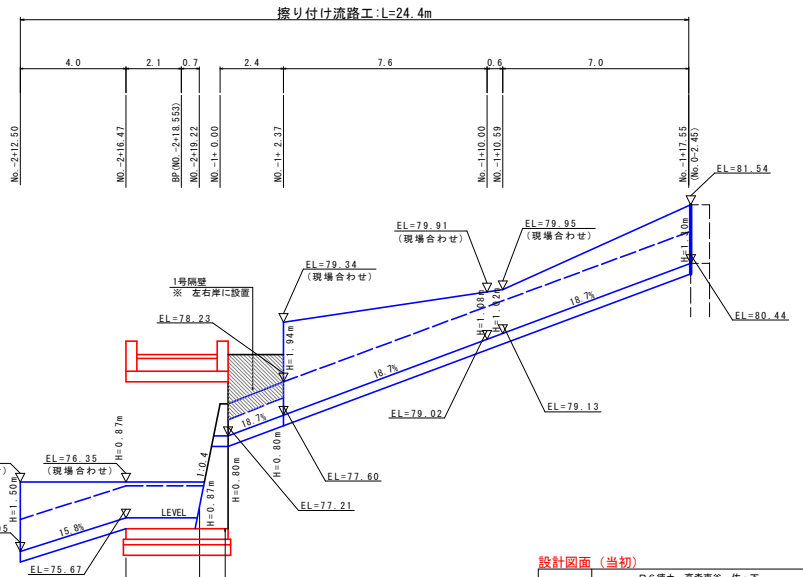
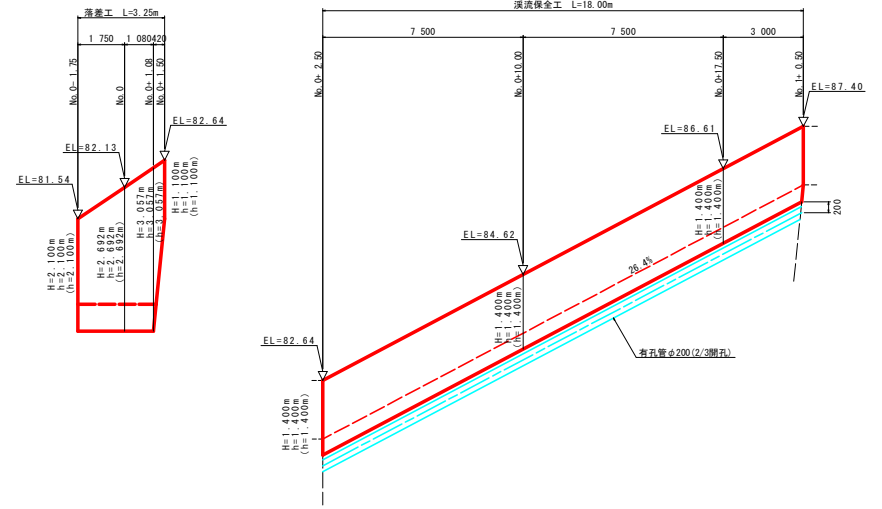
水叩き

名称	算式
上流側	$1/2 \times (3.00 + 2.70) \times 0.30 = 0.86\text{m}^2$
下流側	$1/2 \times (1.00 + 0.70) \times 0.30 = 0.26\text{m}^2$

※ 目地は上下流及び左右に設置する。



名称	算式	単位
コンクリート	0.4×H+0.12	m ³
型枠	4×H-0.4	m ²
均しコンクリート	0.12	m ³
同上型枠	0.20	m ²
基礎材	RC-40, t=200	1.20 m ²
目地材	t=20mm, 20mに1ヶ所	m ²
鉄筋 (D13)	D13.SD345	kg

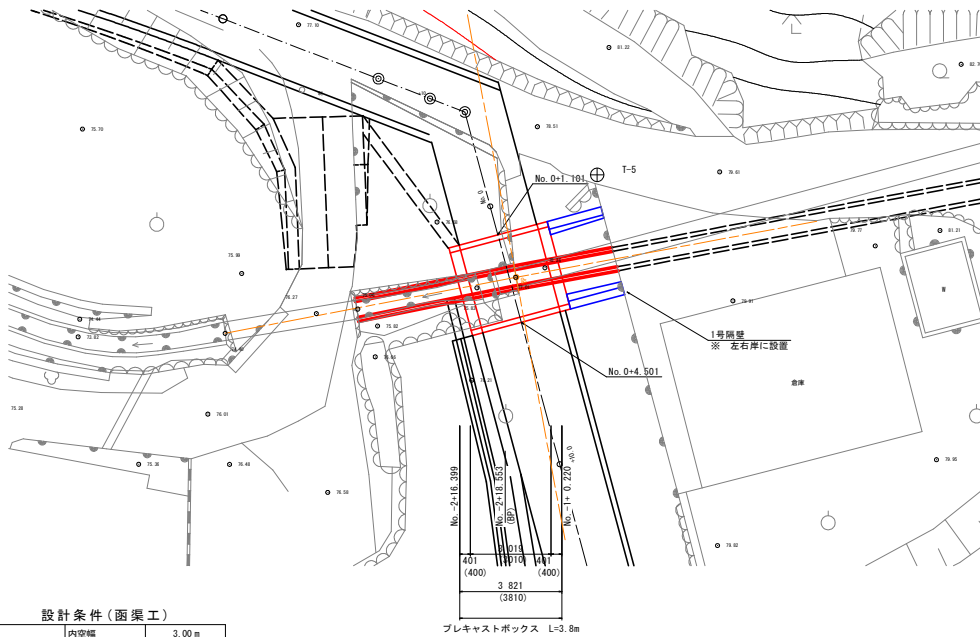


設計図面 (当初)

工事名	R6橋土 高森東谷 徒・下砂防工事 (指し手護型式)
路線名等	高森東谷
工事箇所	名東郡佐那河内村下字中辺
図面名	溪流保全工詳細図 (2/2)
縮尺	図示 図面番号 9 / 25
会社名	
事業者名	群馬県東部土木整備局<徳島>

函渠工一般図

平面図 S=1/100



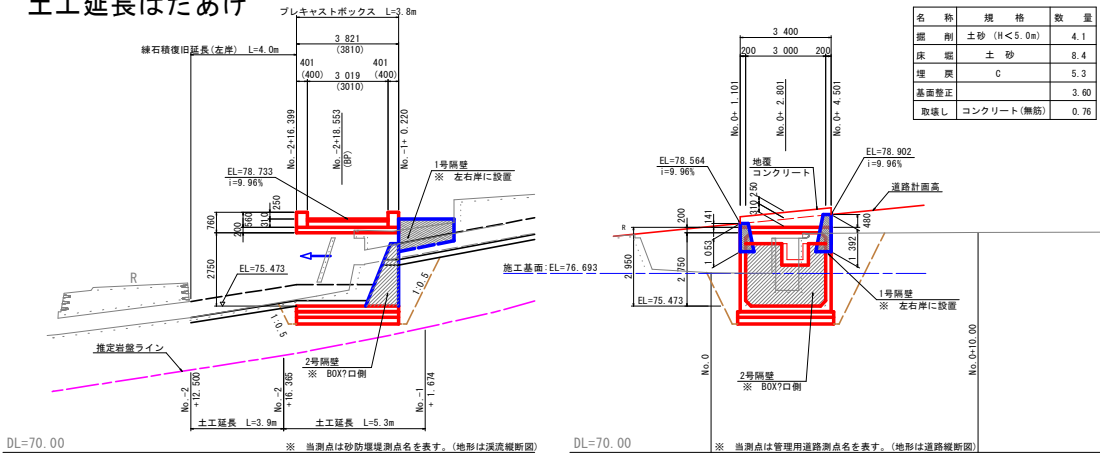
設計条件(函渠工)

内空寸法	内空幅	3.00 m
	内空高	2.75 m
土被り	土被り	0.141~0.400 m
鉛直荷重	土圧	(土被り高)
	活荷重	T-14
水平荷重	土圧	ka=0.5
	活荷重	3.5 kN/m ²

側面図 S=1/100

断面図 S=1/100

土工延長はたあげ



DL=70.00

※ 当測点は砂防堤堤脚測点を表す。(地形は深流線断面)

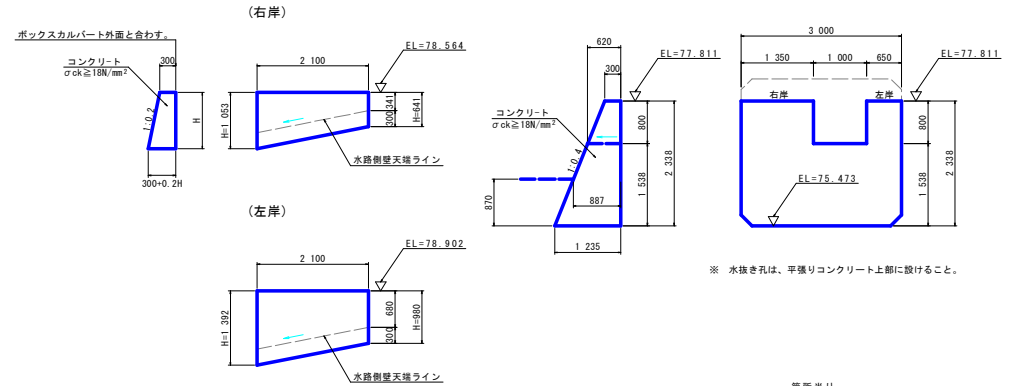
DL=70.00

※ 当測点は管理用道路測点を表す。(地形は道路線断面)

構造図 S=1/50

【1号隔壁】

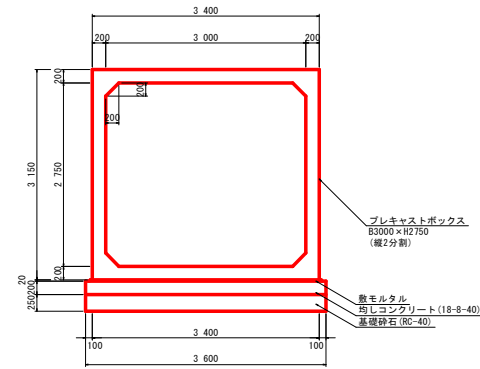
【2号隔壁】



名称	数	量	単位
コンクリート	0.3H+0.1H ²	m ³	
型枠	2.02H	m ²	
目地材	t=10mm, 両側	m ²	

名称	数	量	単位
コンクリート		5.02	m ³
型枠		12.91	m ²
単管積足場		6.69	掛m ²
枠組足場		6.21	掛m ²
目地材	t=10mm, 両側		m ²
水抜パイプ	VP65, 3.0m ² に1ヶ処		m

函渠工 S=1:40



※ ボックスカルバート敷設にあたっては、矢板等により倉庫に掘削影響が及ばないよう配慮すること。

設計図面(当初)

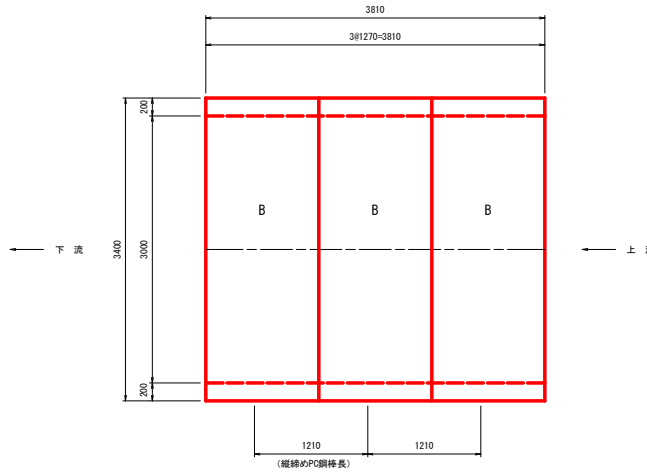
名称	数	量	単位
ボックスカルバート	3		個
敷モルタル	0.26		m ²
均しコンクリート	2.74		m ³
型枠	1.52		m ²
基礎材	13.72		m ³

工事名	R6 徳土 高森東谷 徒下 砂防工事 (掘削手続型)
路線名等	高森東谷
工事箇所	名東郡佐那河内村下字中辺
図面名	函渠工一般図
縮尺	図示 図面番号 10 / 25
会社名	
事業者名	群馬県東部土木整備局<徳島>

形状寸法	標準質量(t)	標準吊上金具	設計荷重	土かぶり(m)
3000*2750*1270	8.066	吊上金具5t-4点	T-137	0.141~0.480

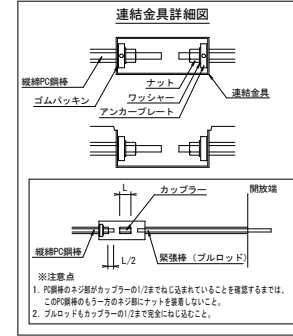
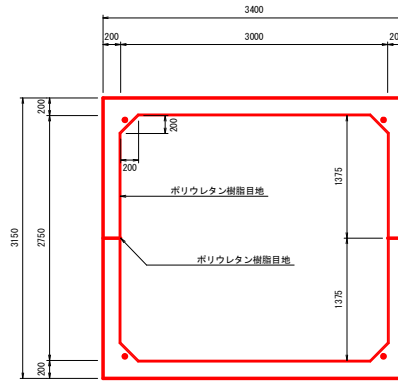
函渠工詳細図 (1/2) S=1/30

平面図



※連結金具の位置は、下流より550の位置とする。

正面図



- ※注意点
1. PC鋼棒の本寸端がカップラーの1/2までねじ込まれていることを確認するまでは、このPC鋼棒のもう一方の本寸端にナットを装着しないこと。
 2. プルロッドもカップラーの1/2まで完全にねじ込むこと。

カルバート呼び名

B	標準型-連結金具付
---	-----------

縦結鋼材表

種別	細目	数量
縦結PC鋼棒 (SBPR930/1080)	L= 1210 mm φ17	8本
導入力: 170 kN以下		
上記縦結PC鋼棒用定着具 ナット、ワッシャー、アンカープレート	各1個/組	16組

上下連結鋼材表 (現場取付材料)

種別	細目	数量
上下連結PC鋼棒 (SBPR1080/1230)	φ 19 L= 1560 mm	12本
PC鋼棒用定着具 ナット、ワッシャー、アンカープレート	φ 19 用 各1個/組	12組
PC鋼棒用接続具 カップラー	φ 19 用	12組

上下連結PC鋼棒導入力

種別	径	導入力
SBPR1080/1230	φ 19	220 kN

製品数量表

BOX-3000*2750*1270

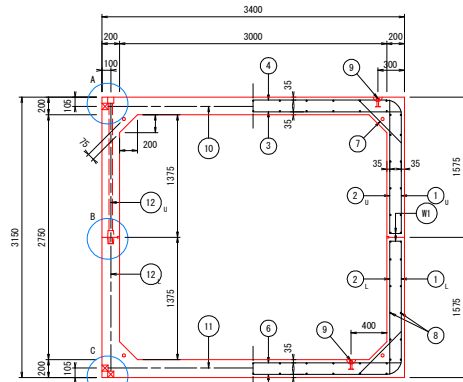
種別	呼び寸法 概寸法(mm)	数量 (個)
B	1270	3
合計		3

設計図面 (当初)

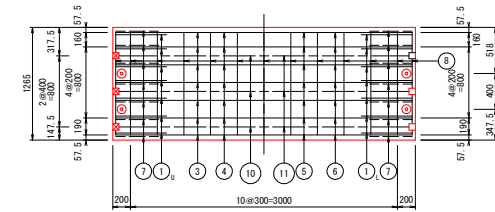
工事名	R6 橋土 高森東谷 佐・下 砂防工事 (指し手確保型)
路線名等	高森東谷
工事箇所	名東郡佐那河内村下字中辺
図面名	函渠工詳細図 (1/2)
縮尺	図示 図面番号 11 / 25
会社名	
事業者名	群馬県東部県土整備局<徳島>

函渠工詳細図 (2/2)

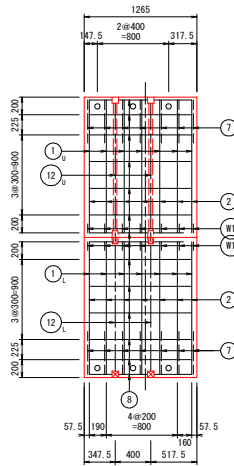
断面図 S=1/30



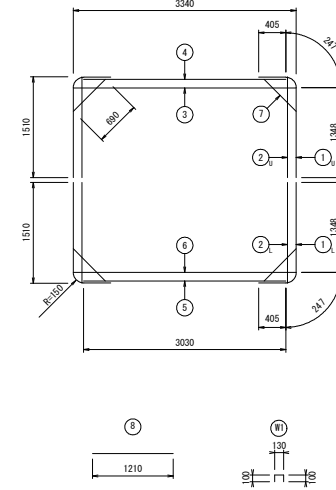
平面図 S=1/30
頂版配筋 底板配筋



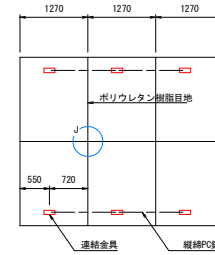
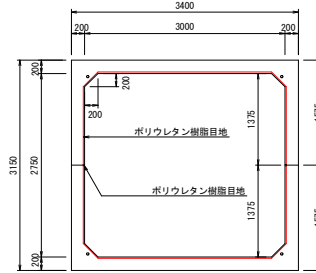
側面図 S=1/30
側壁配筋図



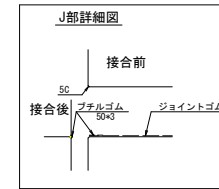
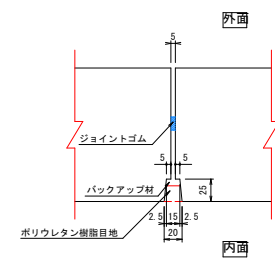
配筋図 S=1/40



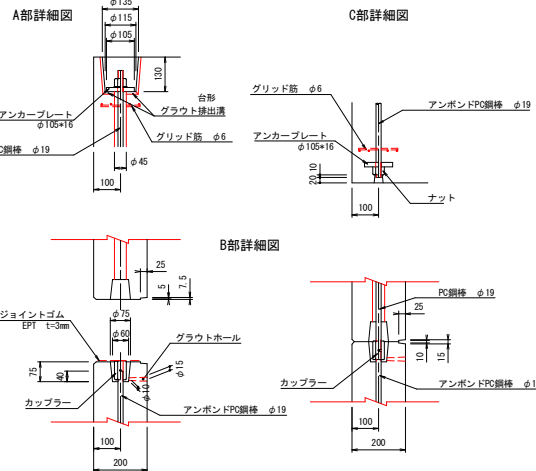
構造図 S=1/40



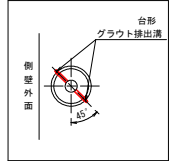
ジョイント詳細図 S=1/3



上下連結部詳細図 S=1/10



グラウト排出溝取付位置図



材料表 (1個当り)

種別	NO	径 (mm)	長さ (mm)	本数	質量 (kg)	形状	材質
鉄	① _上	D13	2000	14	27.860	—	SD295A
	① _下	D13	2000	14	27.860	—	SD295A
	② _上	D13	1510	14	21.034	—	SD295A
	② _下	D13	1510	14	21.034	—	SD295A
	③	D13	3340	7	22.263	—	SD295A
	④	D13	3030	7	21.104	—	SD295A
	⑤	D13	3030	7	21.104	—	SD295A
	⑥	D13	3340	7	23.263	—	SD295A
	⑦	D13	690	28	19.223	—	SD295A
	⑧	D13	1210	92	110.763	—	SD295A
鉄	⑨	φ20	95	8	—	—	用上金具5t
	⑩	D10	330	28	5.174	—	SD295A
計					321.682		
P	⑪	φ17	3355	3	17.916	—	SEPR 1080/1230
	⑫	φ15	3355	3	13.990	—	SEPR 880/1230
	⑬	φ19	1560	4	13.915	—	SEPR 1080/1230
C	⑭ _上	φ19	1520	4	13.558	—	SEPR 1080/1230
	⑭ _下	φ19	1520	4	13.558	—	SEPR 1080/1230
計					59.379		
コンクリート 上部		1.613 m ³		4.033 t			
コンクリート 下部		1.613 m ³		4.033 t			
合計		3.226 m ³		8.066 t			

※ 脱型用等に使用する上金具は、底版下面等に適宜取り付けること。
 ※ 鉄筋の材質は、SD345を使用することもできる。
 ※ 頂版には地震コンクリートの差し筋を設けること(※20)。

2分割ボックスカルバート	
設計荷重	T-137
土かぶり	0.141 ~ 0.480 m
高さ	H=2.750 m
幅	B=3.000 m
長さ	L=1.270 m

RC部材	
鉄筋コンクリート	単位 N/mm ²
設計基準強度	σck = 40
コンクリート	許容曲げ圧縮応力度 σca = 14
鉄筋	許容引張応力度 σsa = 160

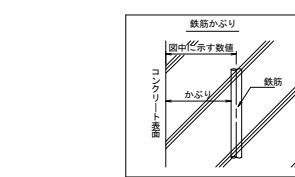
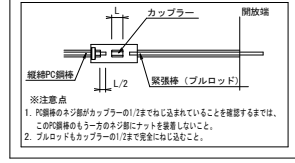
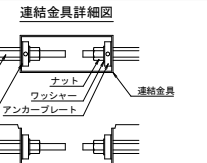
頂版	
PC鋼棒 φ17 SEPR 1080/1230	単位 MN
引張強度	230
降伏点強度	246
導入時強度	180
設計荷重作用時	167

底版	
PC鋼棒 φ15 SEPR 1080/1230	単位 MN
引張強度	218
降伏点強度	191
導入時強度	145
設計荷重作用時	130

側壁	
PC鋼棒 φ19 SEPR 1080/1230	単位 MN
引張強度	349
降伏点強度	307
導入時強度	220
設計荷重作用時	209

縦筋	
PC鋼棒 φ17 SEPR 930/1080	単位 MN
引張強度	246
降伏点強度	212
導入時強度	170

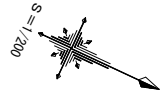
φ17: 導入力170kN以下とする。



設計図面 (当初)

工事名	R6様土 高森東谷 佐・下 砂防工事 (掘削手掘り型)
路線名等	高森東谷
工事箇所	名東郡佐那河内村下字中辺
図面名	函渠工詳細図 (2/2)
縮尺	図示 図面番号 12 / 25
会社名	
事業者名	群馬県東部県土整備局<徳島>

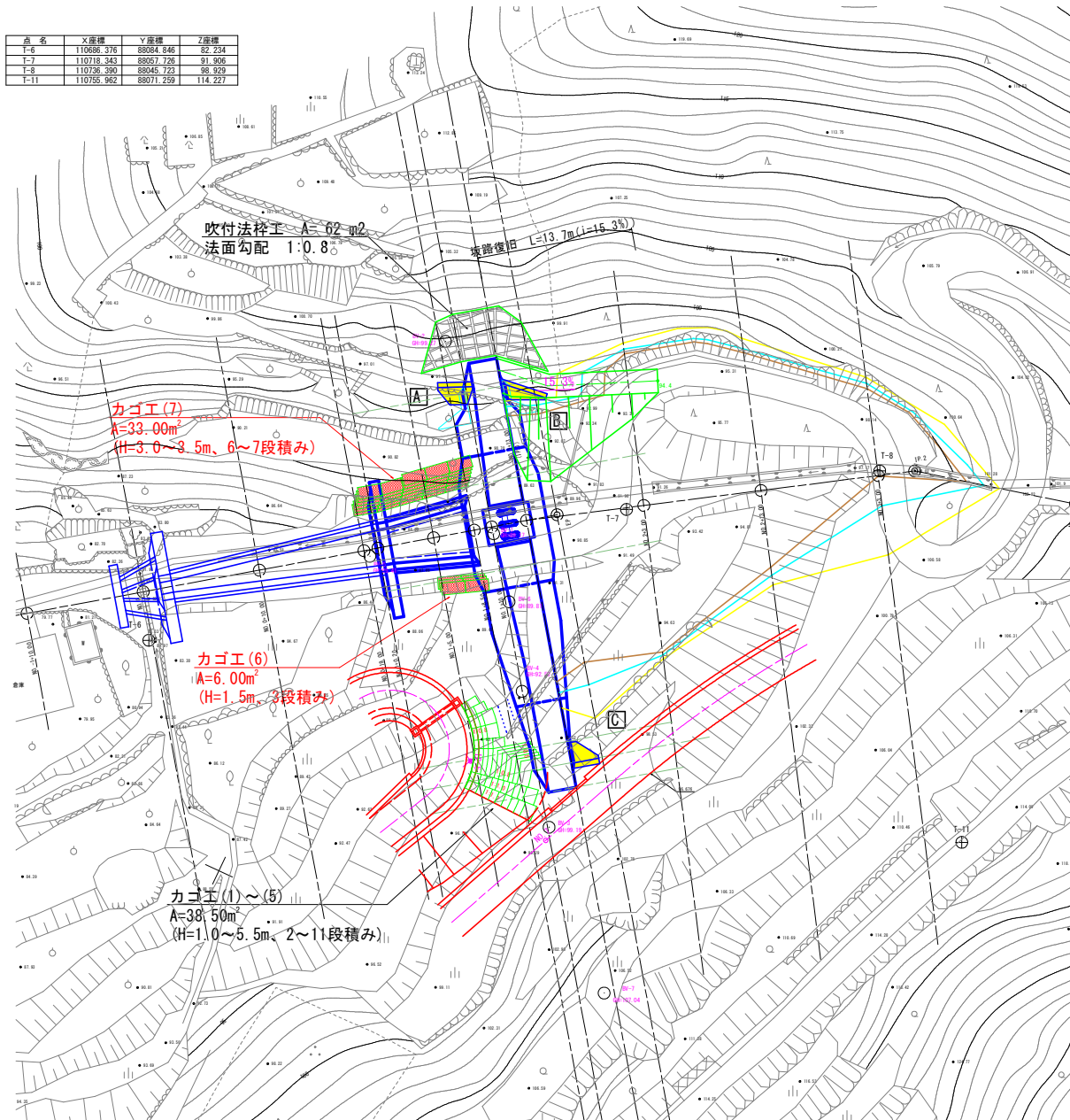
袖嵌入部詳細図(1/3)



平面図 S=1/200

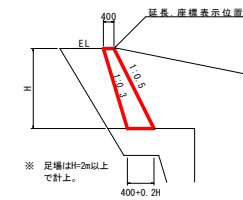
構造図 S=1/100

点名	X座標	Y座標	Z座標
T-6	110689.376	88084.846	82.234
T-7	110718.343	88067.726	91.906
T-8	110738.390	88045.723	98.929
T-11	110792.962	88071.269	114.227



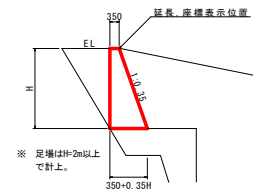
間詰め擁壁工

【右岸側下流(A)】



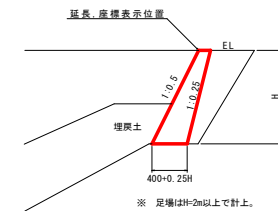
名称	算式	m当り
コンクリート	$1/2 * (0.20H + 800) * H$	m ²
型枠	1.118H	m ²
裏型枠	1.044H	m ²
単管積斜足場	1.118H	掛m
水抜きパイプ	VPφ65 3.0m2に1ヶ所	m

【右岸側上流(B)】



名称	算式	m当り
コンクリート	$1/2 * (0.35H + 700) * H$	m ²
型枠	1.059H	m ²
裏型枠	1.059H	m ²
単管積斜足場	1.059H	掛m
水抜きパイプ	VPφ65 3.0m2に1ヶ所	m

【左岸側(C)】



名称	算式	m当り
コンクリート	$1/2 * (0.25H + 800) * H$	m ²
型枠	1.118H	m ²
裏型枠	1.031H	m ²
単管積斜足場	1.118H	掛m
水抜きパイプ	VPφ65 3.0m2に1ヶ所	m

設計図面 (当初)

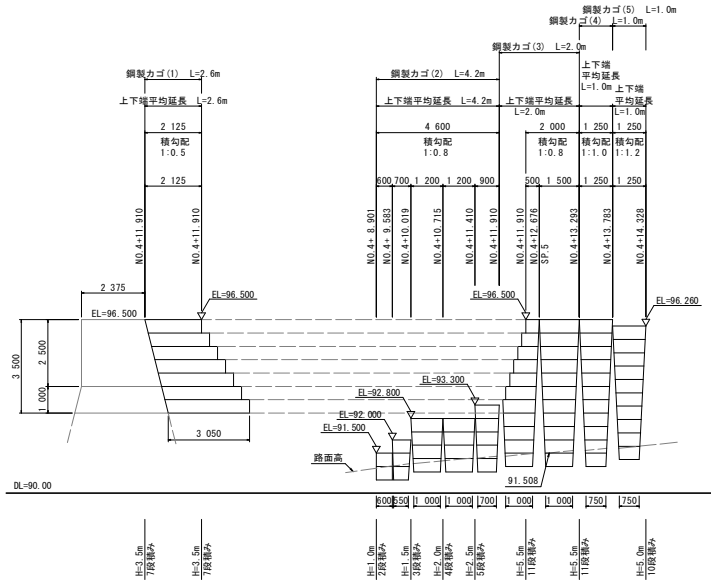
工事名	R6様土 高森東谷 佐・下 砂防工事 (指し手擁壁型)
路線名等	高森東谷
工事箇所	名東郡佐那河内村下字中辺
図面名	袖嵌入部詳細図 (1/3)
縮尺	図示 図面番号 13 / 25
会社名	
事業者名	徳島県東部県土整備局<徳島>

袖嵌入部詳細図(3/3)

間詰め擁壁工(鋼製カゴ)

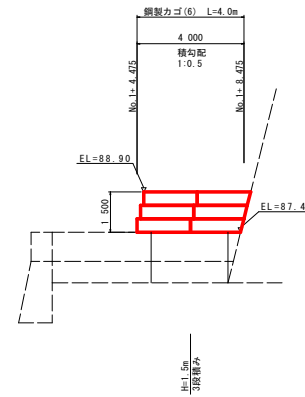
展開図 S=1/100

【左岸側下流】

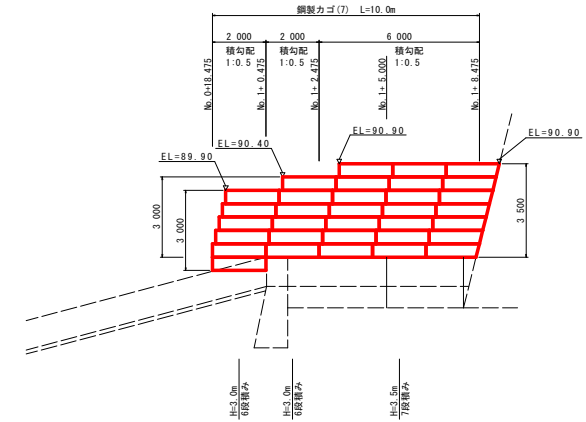


※ 当展開図の測点名は、管理用道路の中心線測点である。

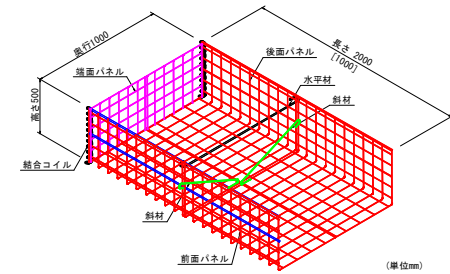
【前庭保護工(左岸)】



【前庭保護工(右岸)】



部材詳細図

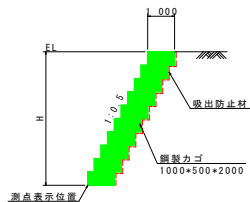


めっきかご仕様表

区分	線径・サイズ(mm)	材質・表面処理
前面・後面・端面パネル 上面パネル	φ6	亜鉛めっき処理 溶接鋼
水平材	φ13	亜鉛めっき処理 鋼材
斜材	φ9	亜鉛めっき処理 鋼材
結合コイル	φ5	亜鉛めっき処理 鉄線

構造図 S=1/100

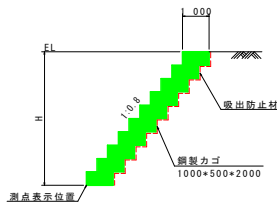
カゴ工



名称	算式	単位
鋼製カゴ	H	m ²
中詰め材	1.00*H	m ³
吸出防止材	1.5H-0.25	m ³

※ 中詰め材に現地採取土使用の場合は、5層毎に栗石を使用すること。
また、製品の施工仕様書等に基づき、中詰め材の吸出防止策を講じること。

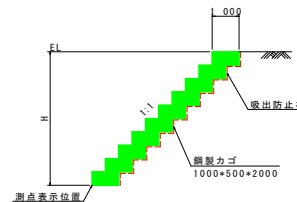
カゴ工



名称	算式	単位
鋼製カゴ	H	m ²
中詰め材	1.00*H	m ³
吸出防止材	1.8H-0.40	m ³

※ 中詰め材に現地採取土使用の場合は、5層毎に栗石を使用すること。
また、製品の施工仕様書等に基づき、中詰め材の吸出防止策を講じること。

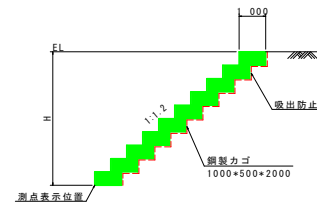
カゴ工



名称	算式	単位
鋼製カゴ	H	m ²
中詰め材	1.00*H	m ³
吸出防止材	2.0H-0.50	m ³

※ 中詰め材に現地採取土使用の場合は、5層毎に栗石を使用すること。
また、製品の施工仕様書等に基づき、中詰め材の吸出防止策を講じること。

カゴ工



名称	算式	単位
鋼製カゴ	H	m ²
中詰め材	1.00*H	m ³
吸出防止材	2.2H-0.60	m ³

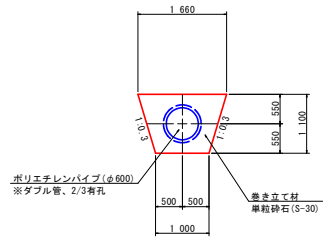
※ 中詰め材に現地採取土使用の場合は、5層毎に栗石を使用すること。
また、製品の施工仕様書等に基づき、中詰め材の吸出防止策を講じること。

設計図面(当初)

工事名	R6橋土 高森東谷 佐・下 砂防工事(指し手擁壁型)
路線名等	高森東谷
工事箇所	名東郡佐那河内村下宇中辺
図面名	袖嵌入部詳細図(3/3)
縮尺	図示 図面番号 14 / 25
会社名	
事業者名	徳島県東部県土整備局<徳島>

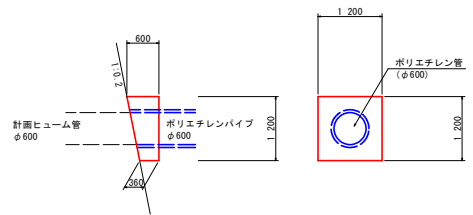
暗渠排水管詳細図

暗渠排水管 S=1/50



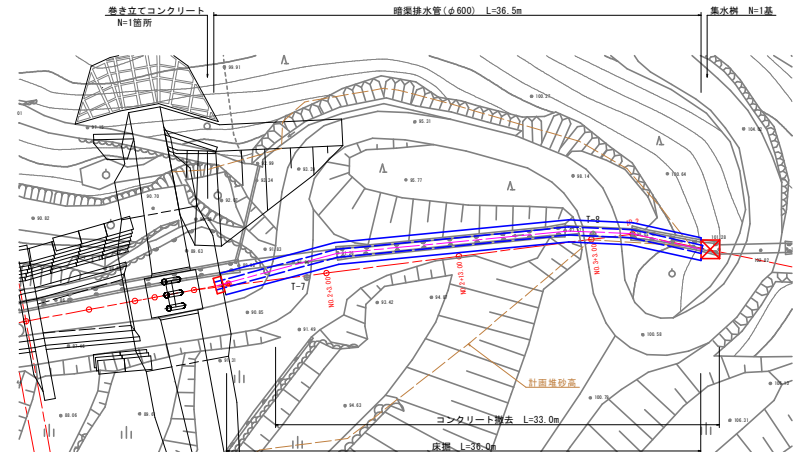
■当り		
名称	数	量
ポリエチレン管	0.20	本
巻き立て材	1.07	m ²

暗渠排水管 S=1/50

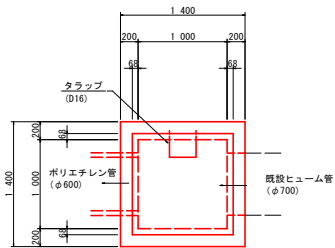


■当り		
名称	数	量
コンクリート	0.50	m ³
型枠	2.20	m ²

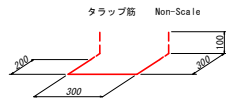
平面図 S=1/200



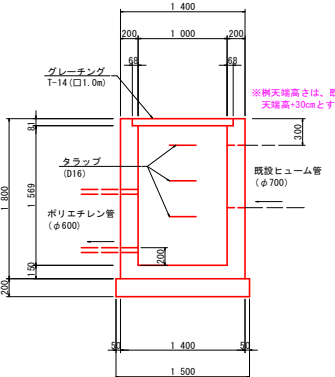
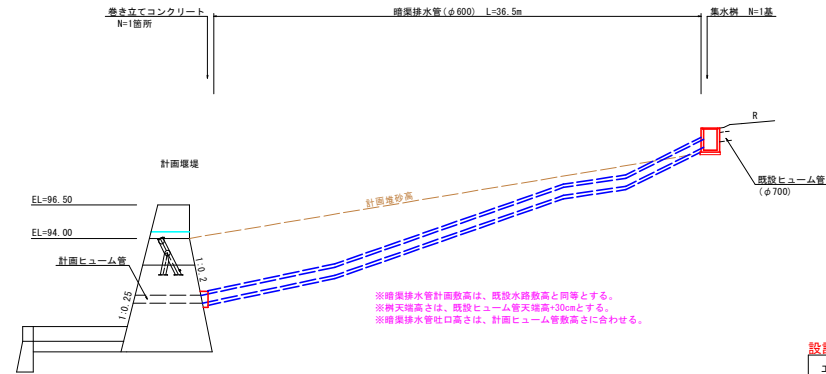
集水樹 S=1/30



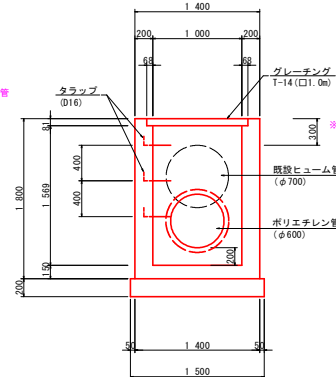
■当り		
名称	数	量
コンクリート	1.70	m ³
型枠	16.55	m ²
基礎材	2.25	m ²
鋼製樹蓋	1.00	組
トラップ(D16)	5.15	kg



縦断図 S=1/200



※樹天埋高さは、既設ヒューム管天埋高+30mmとする。



※樹天埋高さは、既設ヒューム管天埋高+30mmとする。

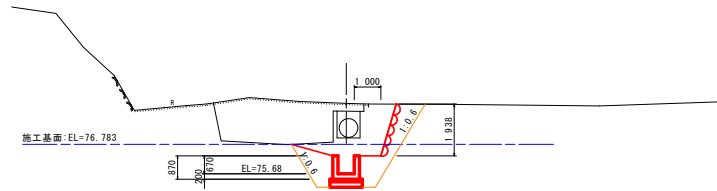
※暗渠排水管計画高さは、既設水路敷高と同等とする。
 ※樹天埋高さは、既設ヒューム管天埋高+30mmとする。
 ※暗渠排水管吐口高さは、計画ヒューム管敷高さに合わせる。

設計図面 (当初)

工事名	R6 穂土 高森東谷 佐・下 砂防工事 (指し手確保型)
路線名等	高森東谷
工事箇所	名東郡佐那河内村下字中辺
図面名	暗渠排水管詳細図
縮尺	図示 図面番号 15 / 25
会社名	
事業者名	群馬県東部県土整備局<穂島>

BP (NO. -2+18.553)
GH=78.317

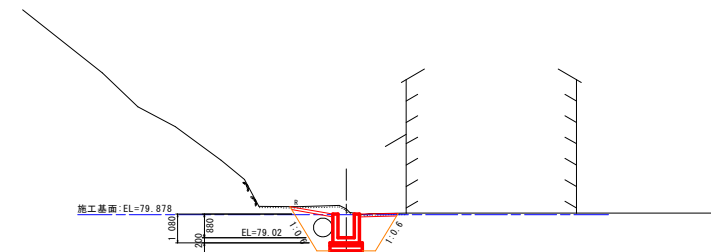
名称	規格	数量
盛土		
掘削	土砂 (H≧5.0m)	
掘削	土砂 (H<5.0m)	2.7
掘削	軟岩I (H≧5.0m)	
掘削	軟岩I (H<5.0m)	
床底	土砂	5.1
床底	軟岩I	
埋戻	B	
埋戻	C	4.0
埋戻	D	
基面整正		1.20
岩盤清掃		
取壊し	石積み	
取壊し	コンクリート(無筋)	
復旧	石積み	1.94



DL=70.000

NO. -1+10.00
GH=80.097

名称	規格	数量
盛土		
掘削	土砂 (H≧5.0m)	
掘削	土砂 (H<5.0m)	0.4
掘削	軟岩I (H≧5.0m)	
掘削	軟岩I (H<5.0m)	
床底	土砂	3.3
床底	軟岩I	
埋戻	B	
埋戻	C	2.7
埋戻	D	
基面整正		1.20
岩盤清掃		
取壊し	石積み	
取壊し	コンクリート(無筋)	0.40



DL=75.000

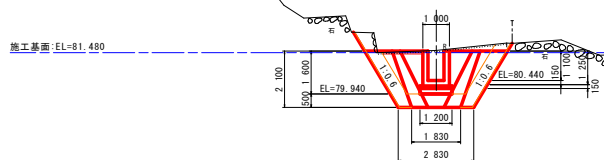
設計図面 (当初)

工事名	R6 徳土 高森東谷 佐・下 砂防工事 (組い字橋保型)		
路線名等	高森東谷		
工事箇所	名東郡佐那河内村下字中辺		
図面名	横断面		
縮尺	1:100	図面番号	16 / 25
会社名			
事業者名	徳島県東部県土整備局<徳島>		

NO. 0-2.45
GH=81.574

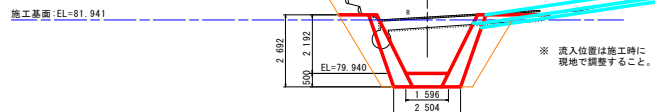
名称	規格	数量
盛土		
掘削 土砂 (H≧5.0m)		
掘削 土砂 (H<5.0m)		0.8
掘削 軟岩I (H≧5.0m)		
掘削 軟岩I (H<5.0m)		
床盤 土砂		7.9
床盤 軟岩I		
埋戻 B		
埋戻 C		(3.2)
埋戻 D		3.0
基面整正		1.83
岩盤清掃		
取壊し 石積み		
取壊し コンクリート(無筋)		0.48

※ () は下流側の断面を表す。



NO. 0
GH=82.050

名称	規格	数量
盛土		
掘削 土砂 (H≧5.0m)		
掘削 土砂 (H<5.0m)		1.3
掘削 軟岩I (H≧5.0m)		
掘削 軟岩I (H<5.0m)		
床盤 土砂		10.0
床盤 軟岩I		
埋戻 B		
埋戻 C		4.5
埋戻 D		
基面整正		2.50
岩盤清掃		
取壊し 石積み		
取壊し コンクリート(無筋)		0.72



※ 流入位置は施工時に
現地で調整すること。

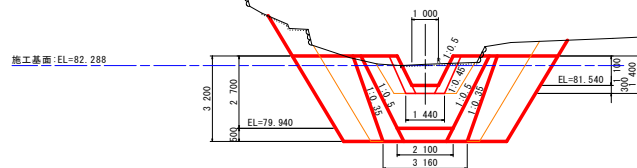
設計図面 (当初)

工事名	R6 穂土 高森東谷 佐・下 砂防工事 (組型平築堤型)		
路線名等	高森東谷		
工事箇所	名東郡佐那河内村下字中辺		
図面名	横断面		
縮尺	1:100	図面番号	17 / 25
会社名			
事業者名	群馬県東部県土整備局<穂島>		

NO. 0+1.50
GH=82.336

名称	規格	数量
盛土		
掘削 土砂 (H≧5.0m)		
掘削 土砂 (H<5.0m)		0.1 (2.3)
掘削 軟岩I (H≧5.0m)		
掘削 軟岩I (H<5.0m)		
床底 土砂		3.0 (16.3)
床底 軟岩I		
埋戻 B		
埋戻 C		0.9 (5.4)
埋戻 D		0.8
基面整正		1.44 (3.16)
岩盤清掃		
取壊し 石積み		
取壊し コンクリート(無筋)		0.29 (0.29)

※ ()は下流側の断面を表す。

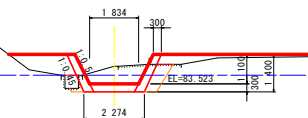


DL=75.000

NO. 0+10.00
GH=84.188

名称	規格	数量
盛土		2.4
掘削 土砂 (H≧5.0m)		
掘削 土砂 (H<5.0m)		0.8
掘削 軟岩I (H≧5.0m)		
掘削 軟岩I (H<5.0m)		
床底 土砂		1.9
床底 軟岩I		
埋戻 B		
埋戻 C		
埋戻 D		0.9
基面整正		2.27
岩盤清掃		
取壊し 石積み		
取壊し コンクリート(無筋)		0.37

施工基面: EL=83.853



DL=80.000

No. 3+15.301
EL=88.864

No. 3+13.774
EL=88.631

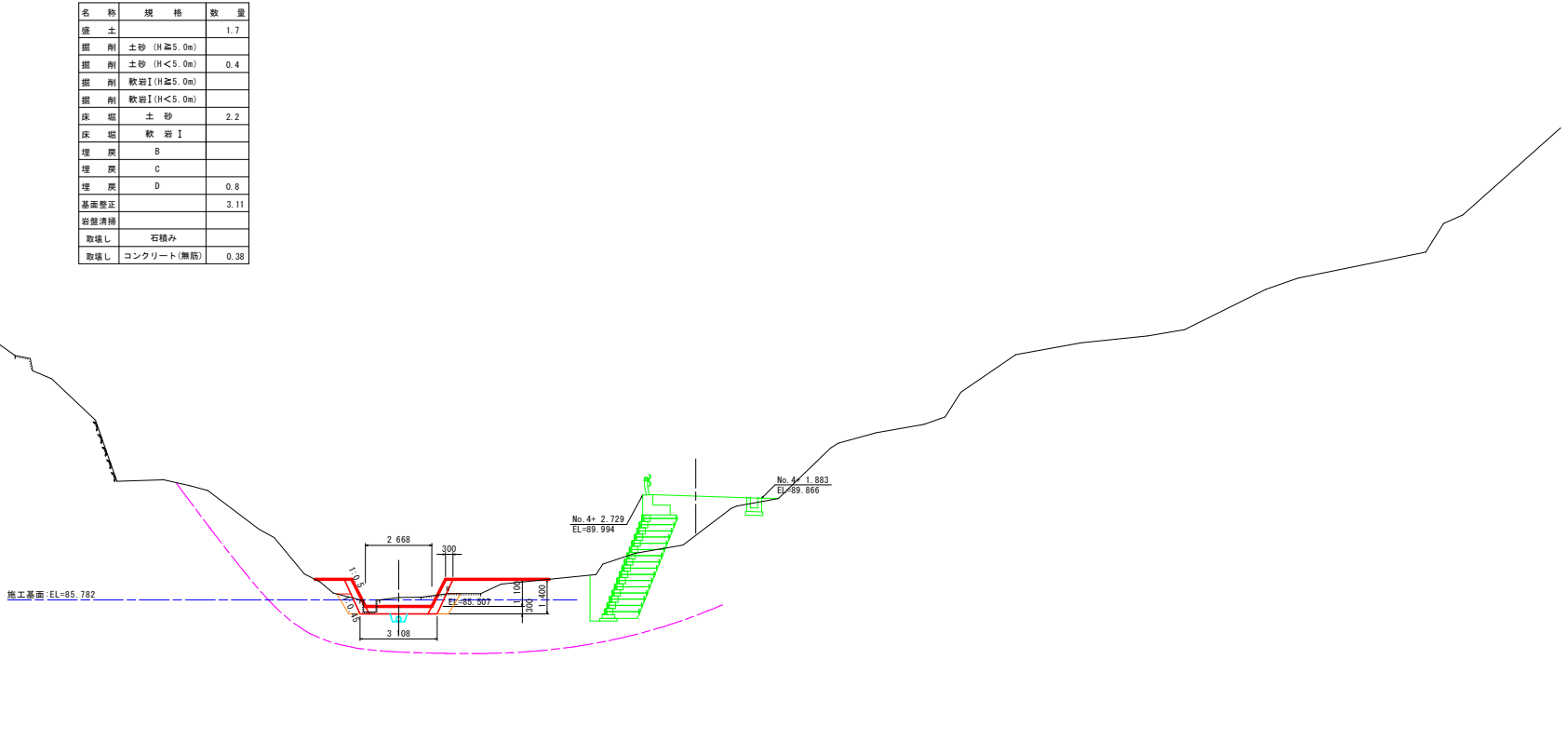
設計図面 (当初)

工事名	R6 徳土 高森東谷 佐・下 砂防工事 (指し手擁壁型)		
路線名等	高森東谷		
工事箇所	名東郡佐那河内村下字中辺		
図面名	横断面		
縮尺	1:100	図面番号	18 / 25
会社名			
事業者名	徳島県東部県土整備局<徳島>		

NO. 0+17.50

GH=85.876

名称	規格	数量
盛土		1.7
掘削土砂 (H≧5.0m)		
掘削土砂 (H<5.0m)		0.4
掘削軟岩I (H≧5.0m)		
掘削軟岩I (H<5.0m)		
床堀土砂		2.2
床堀軟岩I		
埋戻土 B		
埋戻土 C		
埋戻土 D		0.8
基礎整正		3.11
岩盤清掃		
取壊し 石積み		
取壊し コンクリート(無筋)		0.38

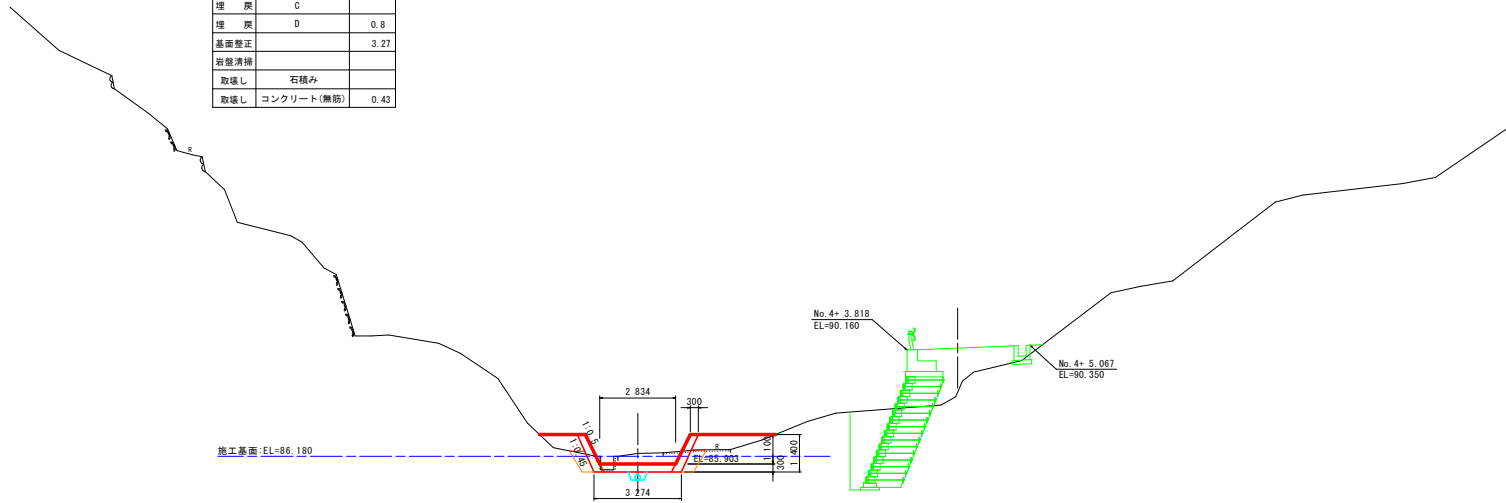


設計図面 (当初)

工事名	R6 標土 高森東谷 佐・下 砂防工事 (掘削手続保型)		
路線名等	高森東谷		
工事箇所	名東郡佐那河内村下字中辺		
図面名	横断面		
縮尺	1:100	図面番号	19 / 25
会社名			
事業者名	徳島県東部県土整備局<徳島>		

NO. 0+19.00
G+86.296

名称	規格	数量
盛土		2.0
掘削土砂 (H≧5.0m)		
掘削土砂 (H<5.0m)		0.4
掘削軟岩I (H≧5.0m)		
掘削軟岩I (H<5.0m)		
床堀土砂		2.3
床堀軟岩I		
埋戻灰 B		
埋戻灰 C		
埋戻灰 D		0.8
基面整正		3.27
岩盤清掃		
取壊し 石積み		
取壊し コンクリート(無筋)		0.43



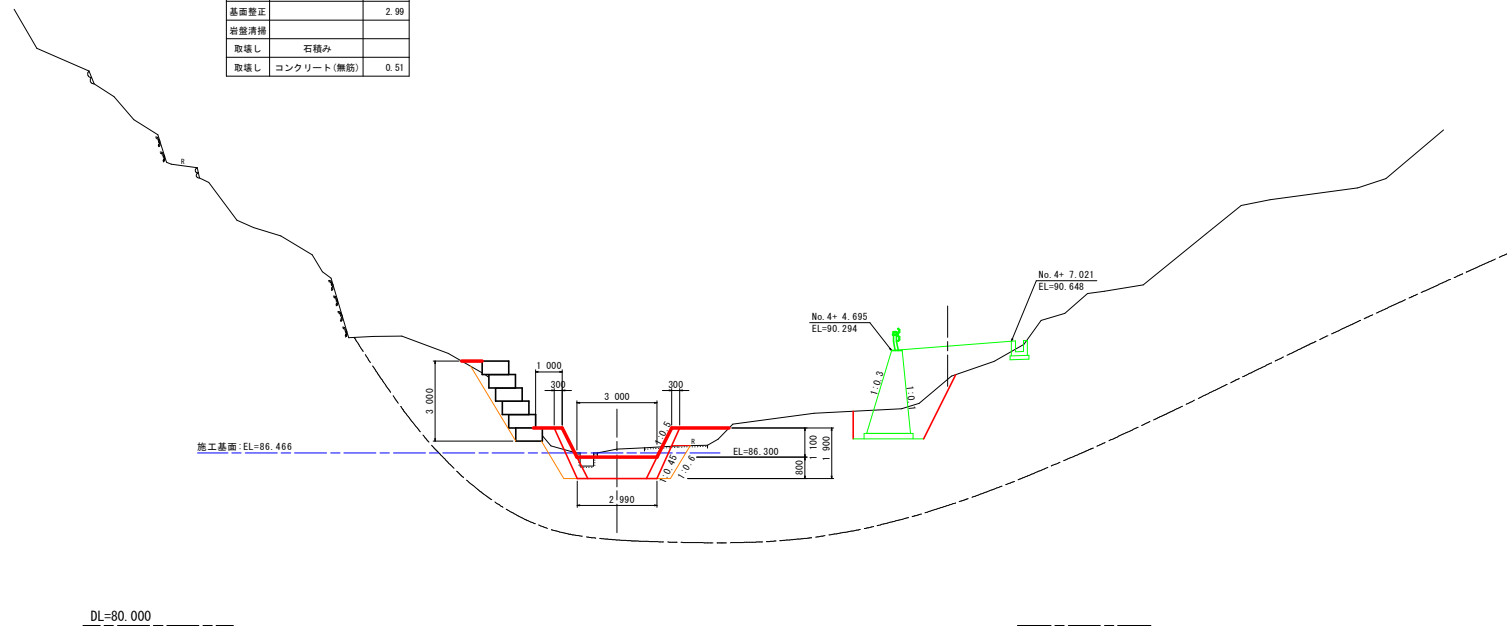
DL=80.000

設計図面 (当初)

工事名	R6 穂土 高森東谷 佐・下 砂防工事 (掘削平掘保型)		
路線名等	高森東谷		
工事箇所	名東郡佐那河内村下字中辺		
図面名	1:100		
縮尺	1:100	図面番号	20 / 25
会社名			
事業者名	静岡県東部県土整備局<徳島>		

NO. 1+0.20
6F=86.608

名称	規格	数量
盛土		1.1
掘削土砂 (H≧5.0m)		
掘削土砂 (H<5.0m)		2.8
掘削軟岩I (H≧5.0m)		
掘削軟岩I (H<5.0m)		
戻り土砂		3.9
戻り軟岩I		
埋戻B		
埋戻C		
埋戻D		2.7
基礎整正		2.99
岩盤清掃		
取壊L	石積み	
取壊し	コンクリート(無筋)	0.51

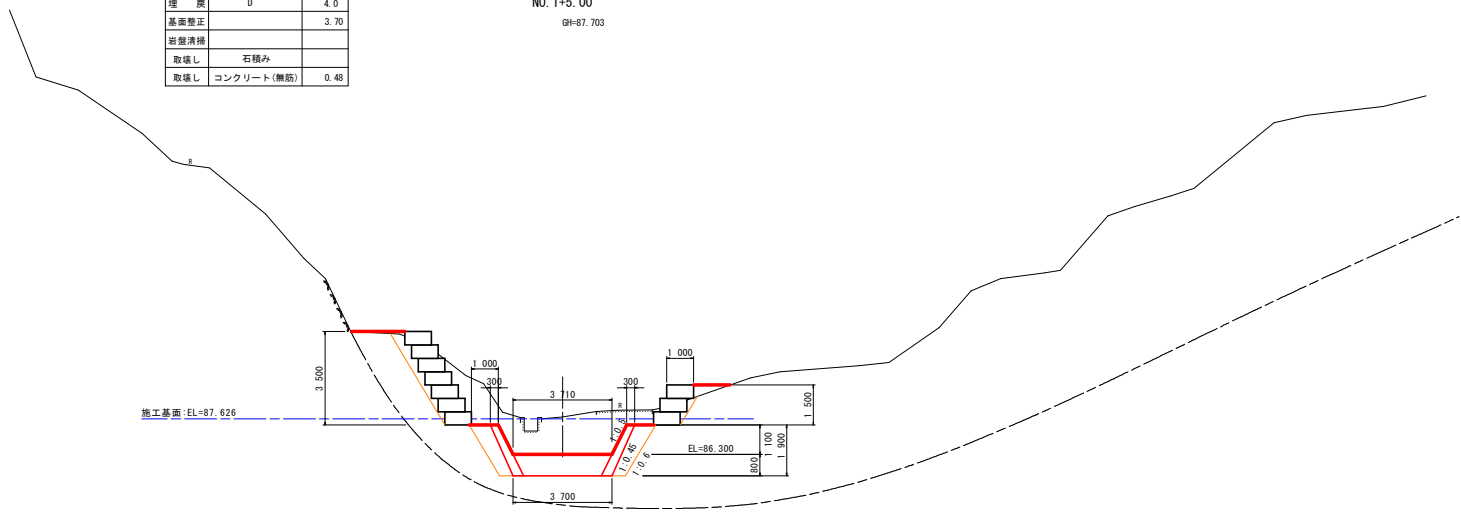


設計図面 (当初)

工事名	R6 盛土 高森東谷 佐・下 砂防工事 (掘削平掘模型)		
路線名等	高森東谷		
工事箇所	名東郡佐那河内村下字中辺		
図面名	横断面		
縮尺	1:100	図面番号	21 / 25
会社名			
事業者名	静岡県東部県土整備局<徳島>		

名称	規格	数量
盛土		
掘削土砂 (H≧5.0m)		
掘削土砂 (H<5.0m)		7.4
掘削軟岩 I (H≧5.0m)		
掘削軟岩 I (H<5.0m)		
床盛土砂		12.6
床盛軟岩 I		
埋戻 B		
埋戻 C		
埋戻 D		4.0
基礎整正		3.70
岩盤清掃		
取壊し 石積み		
取壊し コンクリート(無筋)		0.48

NO. 1+5.00
GN=87.703



DL=80.000

設計図面 (当初)			
工事名	R6 橋土 高森東谷 佐・下 砂防工事 (指し平橋保型)		
路線名等	高森東谷		
工事箇所	名東郡佐那河内村下字中辺		
図面名	横断面		
縮尺	1:100	図面番号	22 / 25
会社名			
事業者名	群馬県東部県土整備局<徳島>		

NO. 1+8.50
GN=88.655

名称	規格	数量
盛土		
掘削土砂 (H≧5.0m)		1.7
掘削軟岩I (H≧5.0m)		
床堀土砂		
床堀軟岩I		
埋戻土砂		
埋戻軟岩I		
埋戻B		
埋戻C		
埋戻D		

名称	規格	数量
盛土		
掘削土砂 (H≧5.0m)		
掘削土砂 (H<5.0m)		6.4
掘削軟岩I (H≧5.0m)		
掘削軟岩I (H<5.0m)		
床堀土砂		23.9
床堀軟岩I		0.1
埋戻土砂		
埋戻B		
埋戻C		
埋戻D		3.9
基礎整正		4.22
岩盤清掃		0.07
取壊し	石積み	
取壊し	コンクリート(無筋)	0.48

坂路復旧削土工
えん堤部土工

施工基準: EL=88.607

EL=86.300

No. 6+19.795
EL=96.359

No. 6+17.786
EL=96.289

DL=80.000

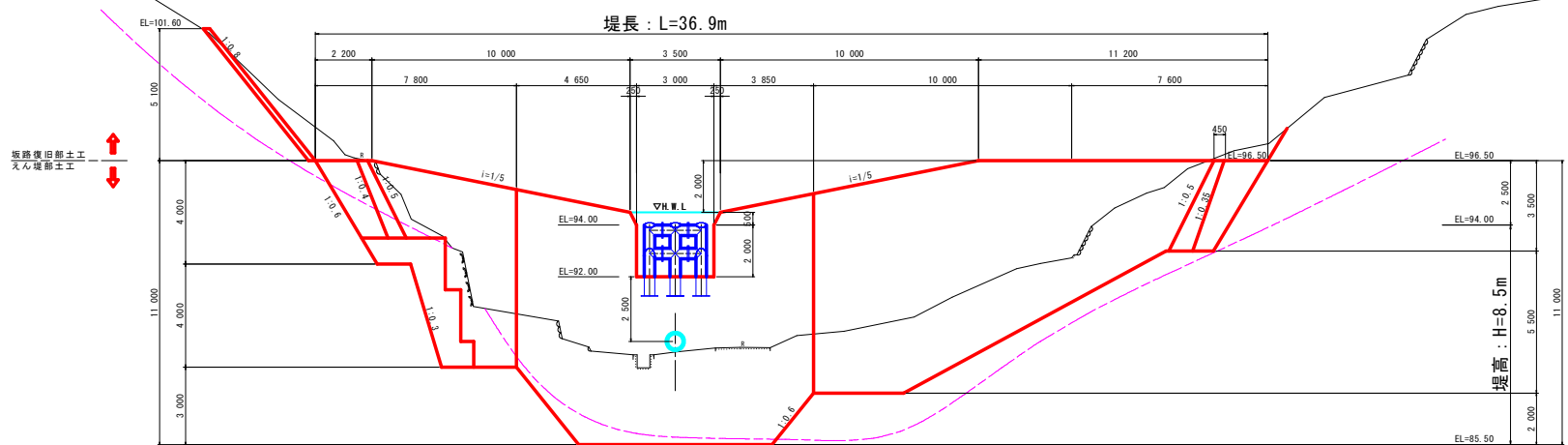
設計図面 (当初)

工事名	R6 堤土 高森東谷 佐・下砂防工事 (組い字擁壁型)		
路線名等	高森東谷		
工事箇所	名東郡佐那河内村下字中辺		
図面名	横断面		
縮尺	1:100	図面番号	23 / 25
会社名			
事業者名	群馬県東部県土整備局<徳島>		

NO. 1+10.00
GM=89.090

名称	規格	数量
盛土		
掘削土砂 (H≧5.0m)		4.2
掘削軟岩I (H≧5.0m)		
床堀土砂		
床堀軟岩I		
埋戻土 B		
埋戻土 C		
埋戻土 D		

堤長 : L=36.9m



掘削後旧前土工
天心堤前土工

DL=80.000

設計図面 (当初)

工事名	R6 徳土 高森東谷 佐・下 砂防工事 (掘削平築堤型)		
路線名等	高森東谷		
工事箇所	名東郡佐那河内村下字中辺		
図面名	横断面		
縮尺	1:100	図面番号	24 / 25
会社名			
事業者名	群馬県東部県土整備局<徳島>		

座標管理図

平面図 S=1/200

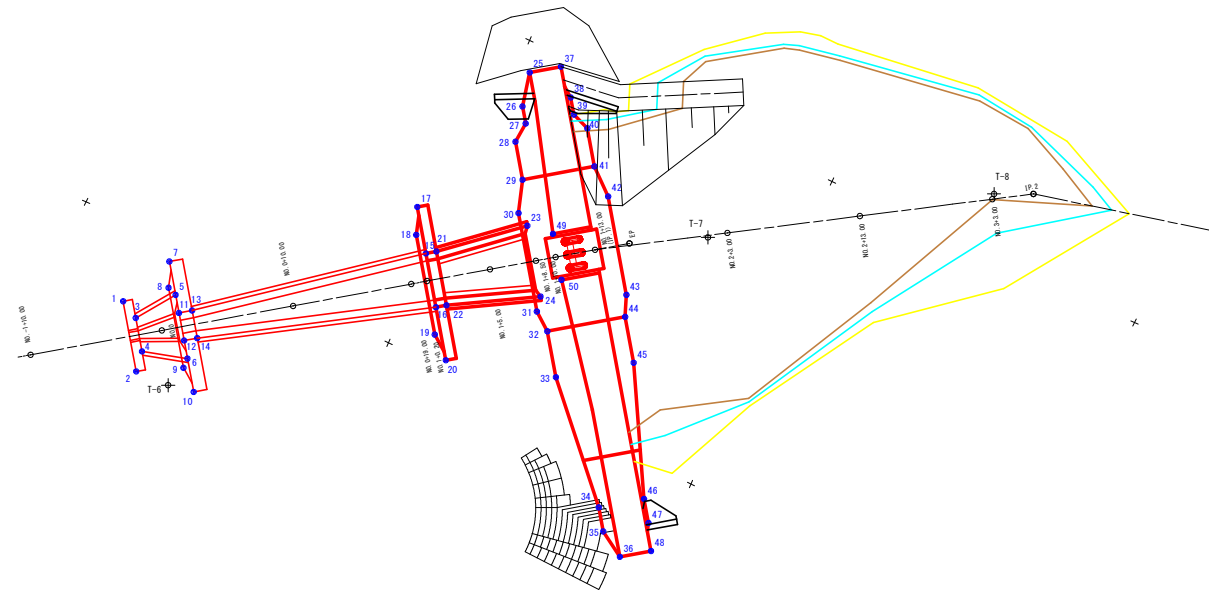
点名	X座標	Y座標	Z座標
T-6	110689.376	88084.846	82.234
T-7	110718.343	88057.726	91.906
T-8	110736.390	88045.723	98.929
T-11	110755.962	88071.259	114.227

中間点一覧表

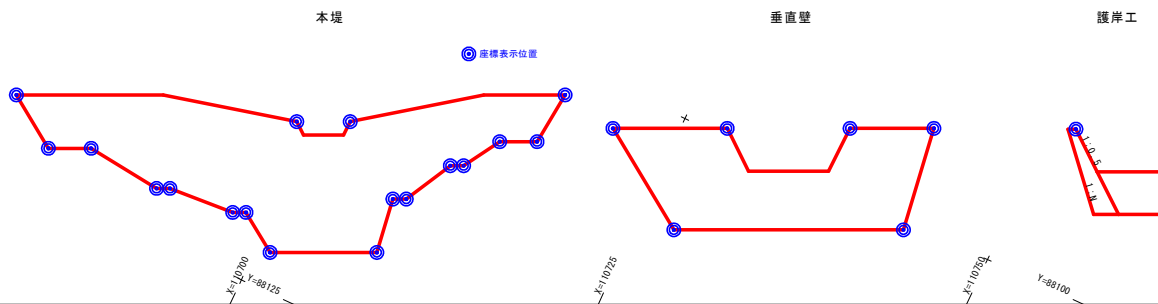
測点名	X座標	Y座標	備考
No. 0-10.000	110676.080	88087.136	BP
No. 0- 2.450	110682.223	88082.748	
No. 0+ 0.000	110684.217	88081.324	
No. 0+ 1.500	110685.438	88080.452	
No. 0+10.000	110692.355	88075.511	
No. 0+17.500	110698.457	88071.152	
No. 0+19.000	110699.678	88070.280	
No. 1+ 0.000	110700.492	88069.699	
No. 1+ 0.200	110700.655	88069.583	
No. 1+ 5.000	110704.561	88066.793	
No. 1+ 8.500	110707.409	88064.758	
No. 1+10.000	110708.629	88063.898	
No. 1+13.000	110711.070	88062.143	IP.1
No. 2+ 0.000	110716.990	88058.406	
No. 2+ 3.000	110719.527	88056.805	
No. 2+13.000	110727.983	88051.467	
No. 3+ 0.000	110733.902	88047.730	
No. 3+ 3.000	110736.439	88046.129	

主要点座標一覧表

点名	X座標	Y座標	標高
1	110680.668	88080.571	
2	110683.778	88084.925	
3	110682.051	88081.304	
4	110683.534	88083.379	
5	110684.027	88078.479	
6	110686.847	88082.425	
7	110682.548	88076.408	
8	110683.322	88078.214	
9	110686.868	88083.178	
10	110688.326	88084.496	
11	110684.827	88079.598	
12	110686.047	88081.307	
13	110685.640	88079.017	
14	110686.861	88080.725	
15	110699.706	88067.740	
16	110702.089	88071.077	
17	110697.648	88064.860	
18	110698.460	88066.787	
19	110702.877	88072.971	
20	110704.437	88074.364	
21	110700.357	88067.275	
22	110702.240	88070.612	
23	110705.716	88062.649	
24	110708.855	88067.043	
25	110701.028	88052.172	
26	110701.609	88054.706	
27	110702.365	88055.764	
28	110702.249	88057.322	
29	110703.934	88059.681	
30	110704.719	88062.070	
31	110709.079	88068.173	
32	110710.415	88069.185	
33	110712.450	88072.033	
34	110719.477	88079.505	
35	110720.544	88080.998	
36	110722.476	88082.198	
37	110702.961	88050.791	
38	110704.600	88052.570	
39	110705.355	88053.628	
40	110706.704	88054.139	
41	110708.390	88056.499	
42	110710.273	88058.103	
43	110714.632	88064.206	
44	110715.237	88065.741	
45	110717.271	88068.589	
46	110722.285	88077.500	
47	110723.351	88078.993	
48	110724.409	88080.818	
49	110707.713	88062.390	
50	110709.747	88065.238	



座標表示位置参考図



設計図面 (当初)

工事名	R6橋土 高森東谷 徒・下砂防工事 (掘削手続型)		
路線名等	高森東谷		
工事箇所	名東郡佐那河内村下字中辺		
図面名	座標管理図		
縮尺	1:200	図面番号	25 / 25
会社名			
事業者名	福島県東部県土整備局<徳島>		